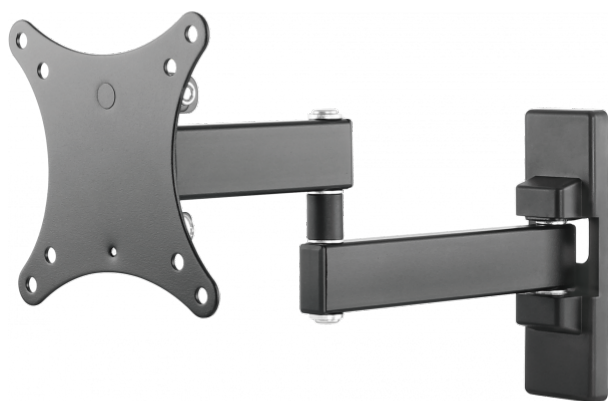


Sistema di montaggio da parete con doppia articolazione per schermi da 13" a 27"

Livellamento post installazione

Estensione da 44 a 282 mm (1,7-11,1")

Viti a testa zigrinata per il fissaggio dello schermo



I sistemi di montaggio con braccio da parete Vision per schermi piatti sono resistenti e flessibili. VFM-WA1X1B è un braccio da parete di alta qualità adatto alla maggior parte degli schermi per computer. È provvisto di fori di montaggio da 100 x 100 mm.

Fino a 27"

Questo sistema di montaggio è adatto alla maggior parte degli schermi da 13-27". Può sostenere in maniera sicura anche schermi più grandi, purché abbiano punti di fissaggio disposti correttamente e peso inferiore al carico di lavoro in sicurezza.

Viti a testa zigrinata

Per facilitare l'installazione Vision prende in considerazione ogni minimo dettaglio. Per fissare il sistema di montaggio allo schermo vengono fornite viti a testa zigrinata di due misure diverse.

Installazione rapida

La piastra di montaggio si fissa al retro del display, in modo da consentire di appoggiare il display in posizione sul braccio da parete e bloccarlo con un unico dado.

Rotazione

La piastra da parete non è stata fissata perfettamente in posizione? Nessun problema! L'angolo di rotazione di 6° permette di riallineare facilmente il display anche dopo il fissaggio.

Carico di lavoro in sicurezza di 15 kg

Questo sistema di montaggio offre un "carico di lavoro in sicurezza" di 15 kg (33,1 lb). La struttura in acciaio conferisce robustezza.

Inclinazione e orientamento

Inclinazione da -3° a 10°, orientamento fino a 90°. Questo sistema di montaggio è utile per fissare un display in un angolo alto di una sala d'attesa o in diverse posizioni di un ufficio.

Rivestimento a polvere

Il robusto rivestimento a polvere rende il prodotto più resistente ai graffi rispetto alla concorrenza.

VESA

Lo standard VESA stabilisce la spaziatura tra i fori di montaggio sul retro degli schermi piatti. I fori con spaziatura di 100 x 100 mm sono classificati come VESA 100 e sono adatti a questo sistema di montaggio. Questo prodotto è adatto anche a display con VESA 75.

SPECIFICHE

DIMENSIONI PRODOTTO

vedere immagine

DIMENSIONI CON IMBALLO

191 x 182 x 46 mm / 7,5" x 7,2" x 1,8" (lunghezza x larghezza x altezza)

PESO PRODOTTO

0,8 kg (1,7 lb)

PESO CON IMBALLO

0,9 kg (2,0 lb)

CARICO DI LAVORO IN SICUREZZA

15 kg (33,1 lb)

MATERIALE DI COSTRUZIONE

Piastra da parete: acciaio laminato a freddo da 2,5 mm Piastra

display: acciaio laminato a freddo da 2,0 mm

COLORE

rivestimento in plastica nero

DIMENSIONI VESA

100 x 100 mm 75 x 75 mm

ACCESSORI IN DOTAZIONE

4 viti M4 da 14 mm 4 viti M5 da 14 mm

GARANZIA

garanzia a vita con spedizione al centro assistenza

CONFORMITÀ

RoHS, RoHS, REACH

