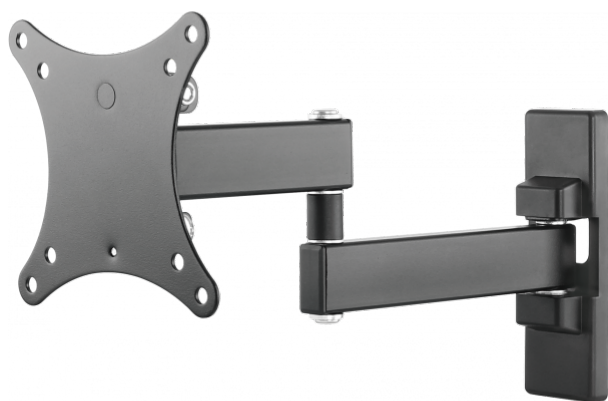


Support mural à double articulation pour moniteurs de 13" à 27"

Mise à niveau après installation

Portée de 44 à 282 mm (1,7 - 11,1")

Vis moletées pour la fixation de l'écran



La gamme **Vision de supports pour écrans plats avec bras mural** allie robustesse et flexibilité. Le VFM-WA1X1B est un bras mural de qualité qui s'adapte à la plupart des moniteurs d'ordinateurs. Ses trous de montage ont une dimension de 100 x 100 mm.

Jusqu'à 27"

La plupart des écrans de 13 à 27" conviennent pour ce support. Si votre écran est plus grand, mais qu'il dispose des points de montage adéquats et que son poids est inférieur à la CMU, vous pouvez le monter sur ce support en toute sécurité.

Vis moletées

Vision tient compte de chaque détail pour faciliter l'installation. Des vis moletées de deux dimensions sont incluses pour fixer le support au moniteur.

Installation rapide

Une fois la plaque de montage fixée à l'arrière de l'écran, il suffit de placer l'écran sur le bras mural et de le bloquer à l'aide d'un simple écrou.

Rotation

La plaque murale n'a pas été fixée parfaitement d'aplomb ? Aucun problème ! Grâce à la marge de rotation de 6°, vous pouvez facilement mettre l'écran à niveau une fois en place.

CMU de 15 kg

Ce support a une « charge maximale d'utilisation » de 15 kg / 33,1 lb. Sa construction en acier en fait un modèle robuste.

Inclinaison et pivotement

Inclinaison de -3° à 10°, pivotement à 90°. Utilisez ce support pour fixer un écran en hauteur dans un coin d'une salle d'attente ou pour en installer plusieurs dans un bureau.

Revêtement en poudre

Le revêtement en poudre rend ce produit encore plus résistant aux rayures que ces concurrents.

VESA

La norme VESA désigne la distance séparant les trous de montage situés à l'arrière de votre écran plat. Les trous distants de 100 x 100 mm, appelés VESA100, sont compatibles avec ce support. Ce produit convient également aux écrans de dimension VESA75 inférieure.

CARACTÉRISTIQUES

DIMENSIONS DU PRODUIT

Voir image

DIMENSIONS BRUTES

191 x 182 x 46 mm / 7,5" x 7,2" x 1,8" (longueur x largeur x hauteur)

POIDS DU PRODUIT

0,8 kg / 1,7 lbs

POIDS BRUT

0,9 kg / 2,0 lbs

CHARGE MAXIMALE D'UTILISATION

15 kg (33,1 lbs)

MATÉRIAU DE CONSTRUCTION

Plaque murale : acier laminé à froid de 2,5 mm Plaque d'écran : acier laminé à froid de 2,0 mm

COULEUR

Revêtement plastique noir

DIMENSIONS VESA

100 x 100 mm 75 x 75 mm

ACCESSOIRES INCLUS

4 vis M4 de 14 mm 4 vis M5 de 14 mm

GARANTIE

à vie retour atelier

CONFORMITÉ

RoHS, RoHS, REACH

