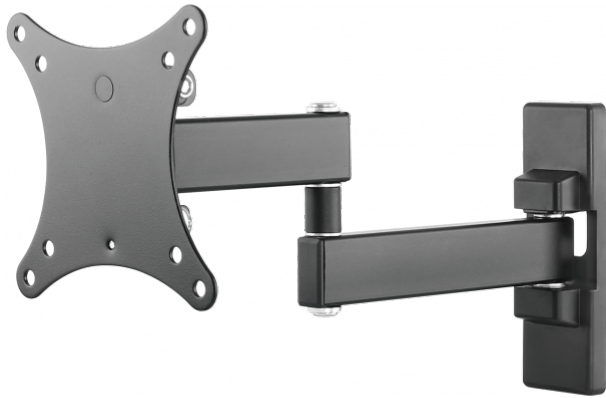


Soporte mural con doble articulación para monitores de 13" a 27"

Nivelación posinstalación

Alcance de 44-282 mm / 1,7-11,1"

Fijación de la pantalla mediante tornillos de apriete manual



La gama de **soportes y brazos de montaje mural para pantallas planas de Vision** es resistente y flexible. El VFM-WA1X1B es un brazo mural con una excelente relación calidad-precio, apto para la mayoría de los monitores de ordenador. Incorpora orificios de montaje de 100 x 100 mm.

#### Hasta 27"

Este soporte es apto para la mayoría de las pantallas de 13-27". Si un monitor más grande dispone de los puntos de montaje correctos y pesa menos que la CTS, podrá instalarse en este soporte con total seguridad.

#### Tornillos de apriete manual

Vision tiene en cuenta cada pequeño detalle para agilizar la instalación. Se incluyen dos tamaños de tornillos de apriete manual para fijar el soporte al monitor.

#### Instalación rápida

La placa de montaje se fija en la parte posterior de la pantalla y, a continuación, solo hay que encajar la pantalla en su lugar en el brazo mural y sujetarla con una tuerca.

#### Rotación

¿No ha fijado la placa mural perfectamente nivelada? ¡No pasa nada! Gracias a sus 6° de rotación, puede nivelar la pantalla fácilmente una vez instalada.

#### CTS de 15 kg

Este soporte dispone de una «carga de trabajo segura» de 15 kg / 33,1 lb. Para conseguir más solidez, está fabricado en acero.

#### Inclinación y giro

-3 a 10° de inclinación y 90° de giro. Utilice este soporte para fijar una pantalla a gran altura en el rincón de una sala de espera o para fijar varias pantallas por toda la oficina.

#### Recubrimiento pulvimetalúrgico

Gracias a su sólido recubrimiento pulvimetalúrgico, este producto resiste mejor a los arañazos que los de la competencia.

#### VESA

El estándar VESA se basa en la distancia de separación de los orificios de montaje situados en la parte posterior de su pantalla plana. Los orificios con una separación entre ellos de 100 x 100 mm se conocen como VESA 100 y son los idóneos para este soporte. Este producto también es apto para el tamaño VESA 75, más pequeño.

## ESPECIFICACIONES

## DIMENSIONES DEL PRODUCTO

Ver imagen

## DIMENSIONES DEL PAQUETE

191 x 182 x 46 mm / 7,5" x 7,2" x 1,8" (longitud x anchura x altura)

## PESO DEL PRODUCTO

0,8 kg / 1,7 lb

## PESO EMBALADO

0,9 kg / 2,0 lb

## CARGA DE TRABAJO SEGURA

15 kg / 33,1 lb

## MATERIAL DE FABRICACIÓN

Placa de pared: acero laminado en frío de 2,5 mm Placa de pantalla:  
acero laminado en frío de 2,0 mm

## COLOR

Revestimiento de plástico negro

## TAMAÑOS VESA

100 x 100 mm 75 x 75 mm

## ACCESORIOS INCLUIDOS

4 tornillos M4 de 14 mm 4 tornillos M5 de 14 mm

## GARANTÍA

Reparación en punto de servicio durante toda la vida útil del producto

## CONFORMIDAD CON NORMATIVA

RoHS, RoHS, REACH

