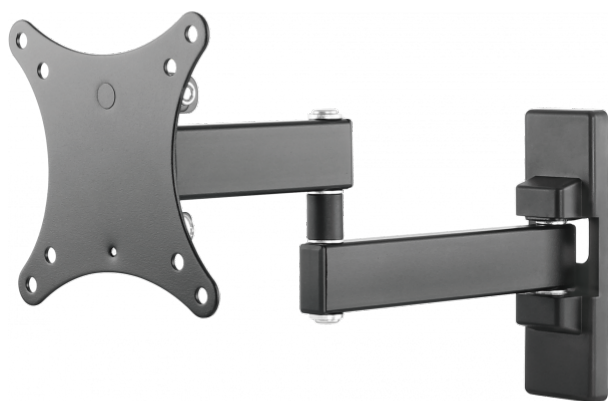


Doppelgelenkwandarmhalterung für Monitore von 13 bis 27 Zoll

Nivellierung nach der Installation

Reichweite 44-282 mm (1,7-11,1")

Rändelschrauben zur Befestigung des Displays



Die **Wandarmhalterungen für Flachbildschirme von Vision** sind robust und flexibel. Der VFM-WA1X1B ist ein hochwertiger Wandarm, der für die meisten Computermonitore geeignet ist. Er besitzt 100 x 100 mm Montagebohrungen.

Bis 27 Zoll

Die meisten Bildschirme von 13-27 Zoll eignen sich für diese Halterung. Wenn ein größerer Monitor über die richtigen Montagepunkte verfügt und weniger als die Nutzlast wiegt, kann diese Halterung sicher verwendet werden.

Rändelschrauben

Vision berücksichtigt jedes kleine Detail, um die Installation schneller zu gestalten. Zwei verschiedene Rändelschraubengrößen sind im Lieferumfang enthalten, um die Halterung am Monitor zu befestigen.

Schnelle Montage

Die Montageplatte wird an der Rückseite des Bildschirms befestigt, danach kann der Bildschirm einfach am Wandarm eingehängt und mit einer einzigen Mutter gesichert werden.

Drehung

Haben Sie die Wandplatte nicht genau senkrecht angebracht? Kein Problem! Mit einem Drehwinkel von 6° können Sie den Bildschirm nach dem Einhängen problemlos waagrecht ausrichten.

Nutzlast: 15 kg

Diese Halterung hat eine Nutzlast von 15 kg / 33,1 lb. Sie ist aus Stahl gefertigt und somit besonders robust.

Neigen und Schwenken

-3-10° Neigung und 90° Schwenkung. Verwenden Sie diese Halterung, um einen Bildschirm in einer Ecke weit oben in einem Warteraum oder in einem Büro zu befestigen.

Pulverbeschichtung

Durch die robuste Pulverbeschichtung ist dieses Produkt kratzfester als jene der Konkurrenz.

VESA

Die VESA-Norm basiert darauf, wie weit die Montagebohrungen auf der Rückseite Ihres Flachbildschirms voneinander entfernt sind. Bohrungen mit einem Abstand von 100 x 100 mm werden als VESA 100 bezeichnet und eignen sich für diese Halterung. Dieses Produkt eignet sich auch für Bildschirme mit der kleineren VESA-Größe VESA 75.

SPEZIFIKATIONEN

PRODUKTABMESSUNGEN

siehe Abbildung

VERPACKUNGSABMESSUNGEN

191 x 182 x 46 mm / 7,5" x 7,2" x 1,8" (Länge x Breite x Höhe)

PRODUKTGEWICHT

0,8 kg / 1,7 lbs

VERPACKUNGSGEWICHT

0,9 kg / 2,0 lbs

ZULÄSSIGE BELASTUNG

15 kg (33,1 lbs)

KONSTRUKTIONSMATERIAL

Wandplatte: 2,5 mm kalt gewalzter Stahl
Bildschirmplatte: 2,0 mm kalt gewalzter Stahl

FARBE

Kunststoffbeschichtet Schwarz

VESA-GRÖSSEN

100 x 100 mm 75 x 75 mm

ENTHALTENES ZUBEHÖR

4 x 14 mm M4-Schraube 4 x 14 mm M5-Schraube

GARANTIE

30 Jahre für Rücksendung ins Werk

EINGEHALTENE STANDARDS

RoHS, RoHS, REACH

