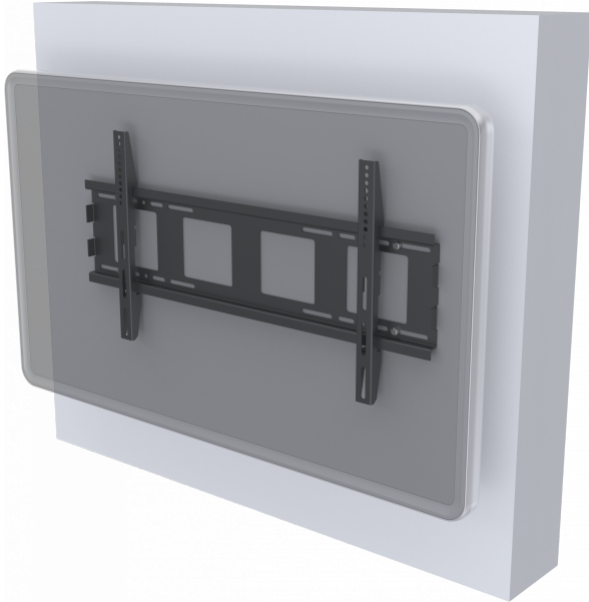


Wandhalterung für großformatige Flachbildschirme mit Montagepunkten im Abstand von 800 x 400 mm
Hochbelastbare Nutzlast von 130 kg für interaktive Flachbildschirme
Anti-Diebstahlmechanismus



Die **Flachbildschirmhalterungen von Vision** sind robust und flexibel. Die VFM-W8X4 eignet sich für LCD- oder LED-Flachbildschirme mit rückseitigen Montagebohrungen in einem Abstand von 800 x 400 mm (Breite x Höhe).

Nutzlast 130 kg

Interaktive Flachbildschirme sind groß und sehr schwer. Die Vision VFM-W8X4 besteht aus einem schweren 3-mm-Blech, das das Gewicht dieser Displays tragen kann.

Universell

Geeignet für die meisten Displays mit einer Größe von 47-90 Zoll, wie z. B.: Promethean ActivPanel 65, 75, und das 86"-Modell. Hinweis: Nicht geeignet für 70"-Modelle mit 400 x 600. Sahara Clevertouch -Produkte bis einschließlich 75 Zoll Microsoft 55" Surface Hub mit 400 x 400 mm Montagepunkten

Flach

Mit dem flachen Design lässt sich der Bildschirm nahe an der Wand befestigen. Das sieht besser aus, verringert das Risiko hängenzubleiben und bietet eine höhere sichere Nennlast, da sich die Last nahe an der Wand befindet.

Einfache Montage

Eine bewährte Konstruktion ermöglicht eine schnelle Montage und die länglichen Bohrungen am Wandteil ermöglichen eine Nivellierung nach der Befestigung.

Sicher

Nach der Montage wird eine Sicherungsschraube angebracht, um zu verhindern, dass die Baugruppe von der Wandhalterung abgenommen werden kann.

SPEZIFIKATIONEN

PRODUKTABMESSUNGEN

850 x 424 x 36 mm / 33,5" x 16,7" x 1,4" (Länge x Breite x Tiefe)

PACKMASS

870 x 235 x 50 mm / 34,5" x 9,2" x 2,0"

PRODUKTGEWICHT

4,2 kg (9,3 lbs)

VERPACKUNGSGEWICHT

4,4 g (9,7 lbs)

ZULÄSSIGE BELASTUNG

130kg (286 lbs)

KONSTRUKTIONSMATERIAL

Stahl

FARBE

Schwarz

VESA-GRÖSSEN

800 x 400 mm / 31,5" x 15,7" 600 x 400 mm / 23,6" x 15,7" 500 x 400 mm / 19,7" x 15,7" 400 x 400 mm / 15,7" x 15,7" (für 55" Microsoft Surface Hub) 400 x 300 mm / 15,7" x 11,8" 400 x 200 mm / 15,7" x 7,9" 300 x 400 mm / 11,8" x 15,7" 300 x 300 mm / 11,8" x 11,8" 200 x 400 mm / 7,9" x 15,7" 200 x 200 mm / 7,9" x 7,9"

ENTHALTENES ZUBEHÖR

4 x 16 mm M5-Schraube 4 x 16 mm M6-Schraube 4 x 25 mm M6-Schraube (im Lieferumfang enthalten ab Juli 2018) 4 x 16 mm M8-Schraube 4 x 25 mm M8-Schraube (im Lieferumfang enthalten ab Juli 2018)

GARANTIE

30 Jahre Garantie für Rücksendung ins Werk

KONFORM MIT

RoHS