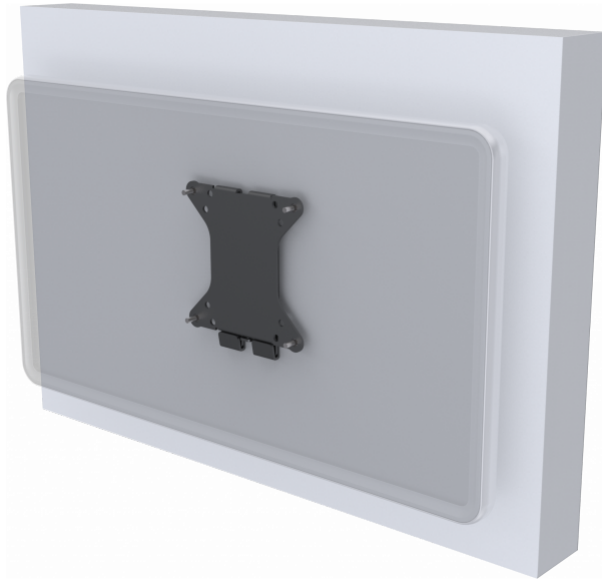


Support mural VESA pour écrans LCD petit et moyen format

Compatible avec les écrans dotés de trous de montage 50 x 50, 75 x 75 et 100 x 100 mm

Mécanisme de verrouillage antivol



CE **support pour écran plat Vision** est robuste et simple. Il est adapté à tous les écrans plats LED ou LCD configurés pour un montage VESA100 standard de 100 x 100 mm de hauteur. La plupart des moniteurs de bureau utilisent cette configuration de montage.

CMU 30 kg

La plupart des moniteurs de bureau sont très légers, mais les écrans interactifs et les écrans tactiles de bornes numériques peuvent être plus lourds. Le VFM-W1x1 de Vision peut supporter une charge maximale de 30 kg, ce qui est suffisant pour la plupart des moniteurs entre 10 et 34 pouces.

Faible épaisseur

Le cadre fin maintient l'écran près du mur. Cela permet d'obtenir un résultat plus élégant, de réduire les risques d'affaissement et d'augmenter la capacité nominale de charge utile acceptable en raison de sa proximité avec le mur.

Installation facile

Ce modèle éprouvé à 2 blocs permet de fixer rapidement le support, grâce aux trous oblongs du bloc mural qui permet d'ajuster la position de ce dernier une fois fixé.

Sûr

Une fois monté, une vis de blocage est installée pour éviter les vols.

CARACTÉRISTIQUES

DIMENSIONS DU PRODUIT

127 x 115 x 9,5 mm / 5,0 x 4,5 x 0,4 po (hauteur x largeur x profondeur)

DIMENSIONS BRUTES

140 x 125 x 20 mm / 5,5 x 5 x 0,8 po

POIDS NET

0,30 kg (0,7 lb)

POIDS BRUT

0,35 g (0,8 lb)

CHARGE MAXIMALE D'UTILISATION

30 kg (66 lb)

MATÉRIAU DE CONSTRUCTION

Acier

COULEUR

Noir

DIMENSIONS VESA COMPATIBLES

100 x 100 mm / 4 x 4 po 75 x 75 mm / 3 x 3 po 50 x 50 mm / 2 x 2 po

ACCESSOIRES INCLUS

4 vis M4 de 12 mm 4 vis M5 de 12 mm 4 vis M6 de 12 mm

GARANTIE

Garantie retour atelier à vie

CONFORMITÉ

RoHS

