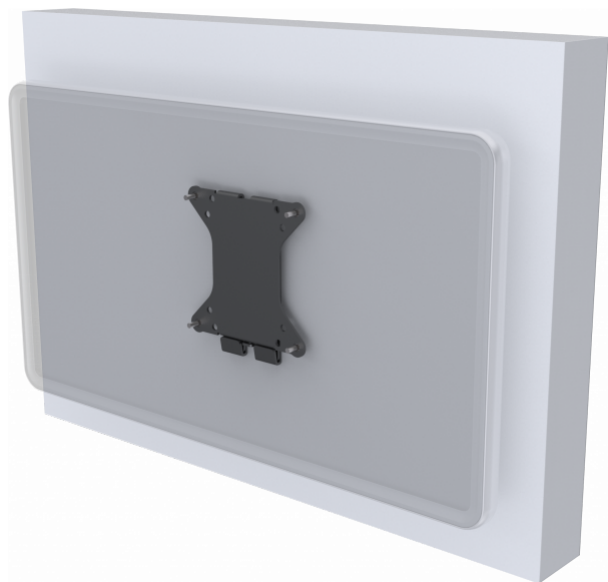


Soporte de montaje mural VESA para monitores LCD pequeños o medianos
Apto para pantallas con orificios de montaje de 50 x 50, 75 x 75 y 100 x 100 mm
Mecanismo de bloqueo antirrobo



Este **soporte para pantallas planas de Vision** es resistente y sencillo. Se adapta a cualquier pantalla plana LCD o LED que incorpore el patrón de montaje VESA100 estándar, con una separación horizontal y vertical entre orificios de 100 mm y 100 mm respectivamente. La mayoría de los monitores de sobremesa pequeños y medianos utilizan este patrón de montaje.

Carga de trabajo segura: 30 kg.

La mayoría de los monitores de sobremesa son muy ligeros; sin embargo, las pantallas interactivas y las pantallas táctiles de quioscos son mucho más pesadas. El VFM-W1x1 de Vision admite hasta 30 kg; suficiente para soportar la mayoría de los monitores de entre 10" y 34".

Poco profundo

Su delgado diseño mantiene la pantalla cerca de la pared. Esto mejora la apariencia, reduce el riesgo de que se produzcan enganches y, como la carga está próxima al muro, el soporte goza de una mayor capacidad de carga de trabajo segura.

Instalación sencilla

Su diseño de 2 piezas, de eficacia probada, posibilita una instalación rápida gracias a los orificios ovalados de la pieza que se fija a la pared, que permiten el ajuste enrasado tras el montaje.

Seguro

Una vez colocado, se inserta un tornillo de bloqueo para impedir robos.

ESPECIFICACIONES

DIMENSIONES DEL PRODUCTO

127 x 115 x 9,5 mm / 5,0" x 4,5" x 0,4" (altura x anchura x profundidad)

DIMENSIONES DEL PAQUETE

140 x 125 x 20 mm / 5,5" x 5" x 0,8"

PESO DEL PRODUCTO

0,30 kg (0,7 lb)

PESO EMBALADO

0,35 kg (0,8 lb)

CARGA DE TRABAJO SEGURA

30 kg (66 lb)

MATERIAL DE FABRICACIÓN

acero

COLOR

negro

TAMAÑOS VESA

100 x 100 mm / 4" x 4" 75 x 75 mm / 3" x 3" 50 x 50 mm / 2" x 2"

ACCESORIOS INCLUIDOS

4 tornillos M4 de 12 mm 4 tornillos M5 de 12 mm 4 tornillos M6 de 12 mm

GARANTÍA

Reparación en punto de servicio durante toda la vida útil del producto

CONFORMIDAD NORMATIVA

RoHS

