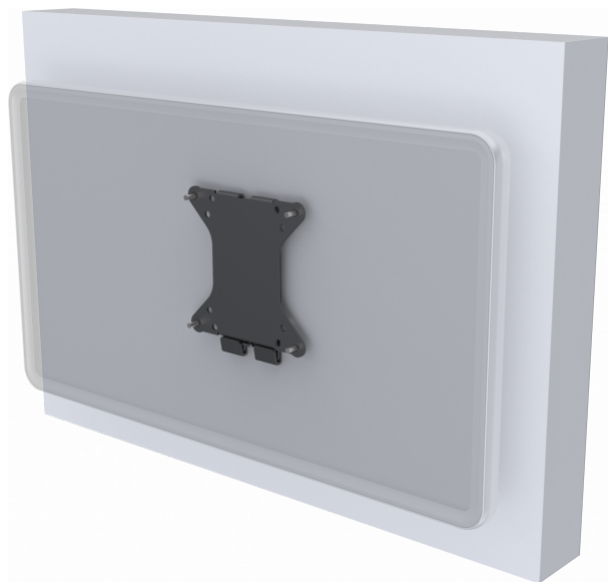


VESA-vægbeslag til små og mellemstore LCD-skærme

Passer til skærme med 50 x 50, 75 x 75 og 100 x 100 mm monteringshuller

Låse- og antityverimekanisme



Dette **Vision fladskærmsbeslag** er robust og simpelt. Det passer til alle fladskærme af typen LCD eller LED, der bruger en standard VESA 100 monteringskonfiguration – der har en afstand på 100 x 100 mm højde. De fleste små til mellemstore computerskærme bruger denne monteringskonfiguration.

#### SWL 30 kg

De fleste computerskærme er meget lette, men interaktive skærme og berøringsskærme til terminaler er meget tungere. Visions VFM-W1x1 kan bære op til 30 kg – nok til at bære de fleste skærme fra 10" til 34".

#### Flad

Det tynde design holder skærmen tæt på væggen. Det ser bedre ud, reducerer risikoen for at hænge fast, og eftersom belastningen er tæt på væggen, har monteringen en meget højere grad af sikker arbejdsbelastning.

#### Simpel installation

Et testet 2-parts design giver mulighed for hurtig fastgørelse, med opslidsede huller på vægdelen, der giver mulighed for justering af nivellering efter montering.

#### Sikker

Når først den er monteret, fastgøres en låseskrue for at undgå tyveri.

## SPECIFIKATIONER

#### PRODUKTMÅL

127 x 115 x 9,5 mm / 5,0" x 4,5" x 0,4" (højde x bredde x dybde)

#### STØRRELSE MED EMBALLAGE

140 x 125 x 20 mm / 5,5" x 5" x 0,8"

#### PRODUKTVÆGT

0,30 kg (0,7 lbs)

#### VÆGT MED EMBALLAGE

0,35 g (0,8 lbs)

#### SIKKER ARBEJDSBELASTNING

30 kg (66 lbs)

#### KONSTRUKTIONSMATERIALE

Stål

#### FARVE

Sort

#### VESA-STØRRELSER

100 x 100 mm / 4" x 4" 75 x 75 mm / 3" x 3" 50 x 50 mm / 2" x 2"

#### MEDFØLGENDE TILBEHØR

4 x M4 12 mm skruer 4 x M5 12 mm skruer 4 x M6 12 mm skruer

#### GARANTI

Livslang returret til forhandler

#### OVERHOLDELSER

RoHS

