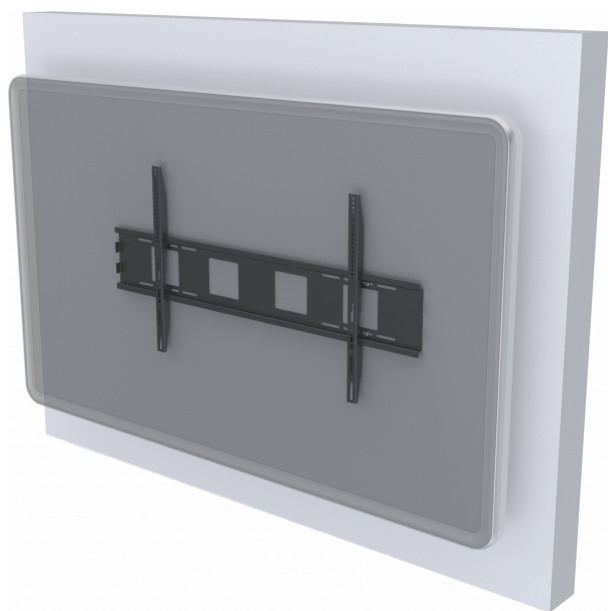


Sistema di montaggio a parete per schermi piatti di grande formato con punti di montaggio distanziati fino a 1.200 x 600 mm

Elevato carico di sicurezza: 130 kg per schermi piatti interattivi

Meccanismo di blocco antifurto



I sistemi di montaggio per schermi piatti di Vision sono resistenti e flessibili. Il modello VFM-W12X6 è adatto per qualsiasi schermo piatto LCD o schermo a LED con fori di montaggio sul retro distanziati fino a 1.200 mm in larghezza x 600 mm in altezza.

### Carico di sicurezza: 130 kg

Gli schermi piatti interattivi sono grandi e molto pesanti. Il modello VFM-W12x6 di Vision si avvale di lamiera metallica a elevato spessore (3 mm) di per sostenere il peso di questi display.

### Universale

È adatto alla maggior parte dei pannelli da 57-90", tra cui: Linea ActivPanel Promethean fino a includere il modello da 86" Linea Clevertouch Sahara fino a includere il modello da 86" Microsoft Surface Hub da 84" che utilizza punti di montaggio con distanza 1.200 x 600 mm. Schermo piatto interattivo 4084 Smart da 84" con punti di montaggio 600 x 600 mm.

### Profondità ridotta

Grazie al design sottile, il display rimane vicino alla parete. In tal modo l'aspetto è migliore, si riduce il rischio di urti e, poiché il carico rimane vicino alla parete, il supporto offre un carico di sicurezza operativo superiore.

### Facilità di installazione

Il collaudato design consente un fissaggio veloce e i fori ad asola sulla parte dell'elemento a contatto con la parete ne consentono il livellamento dopo il fissaggio.

### Sicurezza antifurto

Una volta in posizione, si installano le viti di blocco per evitare che il gruppo venga rimosso dalla staffa da parete.

## SPECIFICHE

**DIMENSIONI PRODOTTO**

1.250 x 624 x 36 mm (49,2" x 24,6" x 1,4") (lunghezza x larghezza x profondità)

**DIMENSIONI CON IMBALLO**

1.270 x 235 x 50 mm (50,0" x 9,2" x 2,0")

**PESO DEL PRODOTTO**

7,8 kg (17,2 lb)

**PESO CON IMBALLO**

8,0 g (17,6 lb)

**CARICO UTILE DI SICUREZZA**

130 kg (286 lb)

**MATERIALE DI COSTRUZIONE**

acciaio

**COLORE**

nero

**DIMENSIONI VESA**

1.200 x 600 mm (47,2" x 23,6") (per Microsoft Surface Hub da 84")  
1.000 x 600 mm (39,4" x 23,6") 800 x 600 mm (31,5" x 23,6") 800 x 400 mm (31,5" x 15,7") 600 x 600 mm (23,6" x 23,6") 600 x 400 mm (23,6" x 15,7") 500 x 500 mm (19,7" x 19,7") 400 x 400 mm (15,7" x 15,7") (per Microsoft Surface Hub da 55") 400 x 300 mm (15,7" x 11,8") 400 x 200 mm (15,7" x 7,9") 300 x 400 mm / 11,8" x 15,7" 300 x 300 mm (11,8" x 11,8") 200 x 400 mm (7,9" x 15,7") 200 x 200 mm (7,9" x 7,9")

**ACCESSORI IN DOTAZIONE**

4 viti M5 da 16 mm 4 viti M6 da 16 mm 4 viti M6 da 25 mm (incluso a partire da luglio 2018) 4 viti M8 da 16 mm 4 viti M8 da 25 mm (incluso a partire da luglio 2018)

**GARANZIA**

Garanzia a vita con spedizione al centro assistenza

**CONFORMITÀ**

RoHS