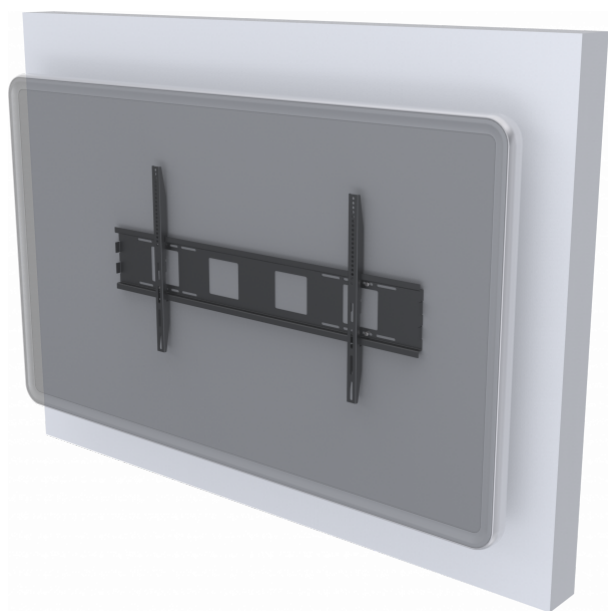


Soporte de montaje mural para pantallas planas de gran formato con una separación horizontal y vertical entre puntos de montaje de hasta 1200 mm y 600 mm respectivamente

Carga de trabajo segura de alta resistencia para paneles planos interactivos que soporta hasta 130 kg

Mecanismo de bloqueo antirrobo



La gama de soportes de montaje para pantallas planas de Vision es resistente y flexible. El VFM-W12X6 se adapta a cualquier pantalla plana LCD o LED que incorpore orificios de montaje traseros con una separación horizontal y vertical entre ellos de 1200 mm y 600 mm, respectivamente.

Carga de trabajo segura: 130 kg

Las pantallas planas interactivas son grandes y muy pesadas. El VFM-W12x6 de Vision utiliza una chapa metálica de 3 mm de calibre grueso para soportar el peso de estas pantallas.

Universal

Apto para la mayoría de las pantallas de entre 57" y 90", incluyendo: La gama ActivPanel de Promethean hasta los modelos de 86 (inclusive) La gama Clevertouch de Sahara, hasta el modelo de 86" (inclusive) Microsoft Surface Hub de 84", que utiliza puntos de montaje de 1200 x 600 mm. Panel plano interactivo 4084 de 84" Smart con puntos de montaje de 600 x 600 mm.

Poco profundo

Su delgado diseño mantiene la pantalla cerca de la pared. Esto mejora la apariencia, reduce el riesgo de que se produzcan enganches y, como la carga está próxima al muro, el soporte goza de una mayor capacidad de carga de trabajo segura.

Instalación sencilla

Su diseño de eficacia probada posibilita una instalación rápida gracias a los orificios ovalados de la pieza que se fija a la pared, que permiten el ajuste enrasado tras el montaje.

Seguro

Una vez colocado, se insertan unos tornillos de bloqueo para evitar que la instalación sea extraída del soporte mural.

ESPECIFICACIONES

DIMENSIONES DEL PRODUCTO

1250 x 624 x 36 mm / 49,2" x 24,6" x 1,4" (altura x anchura x profundidad)

DIMENSIONES DEL PAQUETE

1270 x 235 x 50 mm / 50,0" x 9,2" x 2,0"

PESO DEL PRODUCTO

7,8 kg (17,2 lb)

PESO EMBALADO

8,0 kg (17,6 lb)

CARGA DE TRABAJO SEGURA

130 kg (286 lb)

MATERIAL DE FABRICACIÓN

acero

COLOR

negro

TAMAÑOS VESA

1200 x 600 mm / 47,2" x 23,6" (para Microsoft Surface Hub de 84")
1000 x 600 mm / 39,4" x 23,6" 800 x 600 mm / 31,5" x 23,6" 800 x 400 mm / 31,5" x 15,7" 600 x 600 mm / 23,6" x 23,6" 600 x 400 mm / 23,6" x 15,7" 500 x 500 mm / 19,7" x 19,7" 400 x 400 mm / 15,7" x 15,7" (para Microsoft Surface Hub de 55") 400 x 300 mm / 15,7" x 11,8" 400 x 200 mm / 15,7" x 7,9" 300 x 400 mm / 11,8" x 15,7" 300 x 300 mm / 11,8" x 11,8" 200 x 400 mm / 7,9" x 15,7" 200 x 200 mm / 7,9" x 7,9"

ACCESORIOS INCLUIDOS

4 tornillos M5 de 16 mm 4 tornillos M6 de 16 mm 4 tornillos M6 de 25 mm (incluido desde julio de 2018) 4 tornillos M8 de 16 mm 4 tornillos M8 de 25 mm (incluido desde julio de 2018)

GARANTÍA

Reparación en punto de servicio durante toda la vida útil del producto

CONFORMIDAD NORMATIVA

RoHS