



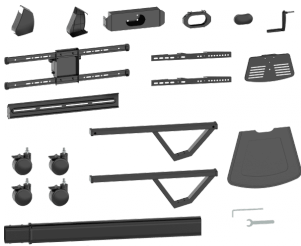
# Carrinho para ecrãs ajustável em altura – 45 kg

VFM-F20 EU SAP: 4818836 US SAP: 13445518

[vav.link/pt-pt/vfm-f20](http://vav.link/pt-pt/vfm-f20)

Suporte de chão portátil para ecrãs com até 45 kg (99,2 lb)  
Adequado para ecrãs com dimensões VESA até 600 x 400 mm  
Para ecrãs de 31 a 70"  
O ecrã roda 90°  
Altura ajustável através de manivela  
Rodas grandes de 4" (100 mm)  
Prateleira incluídas

Os carrinhos para suporte de ecrãs planos da Vision (VFM) são fabricados com aço resistente de categoria comercial. Uma pessoa consegue facilmente movê-los e possuem uma manivela para ajuste da altura a partir do momento em que o ecrã estiver em posição. Estes suportes de chão atrativos são perfeitos para alugueres AV, centros de eventos, cuidados de saúde, escolas ou qualquer aplicação em que haja partilha de ecrãs de grande formato entre áreas de reunião.



## Carga de trabalho segura: 45 kg (99,2 lb)

A estrutura robusta em aço suporta ecrãs com um peso até 45 quilogramas. Para ecrãs mais pesados, opte pelo VFM-F25.

## Parafusos de aperto manual

Os parafusos incluídos para fixar o ecrã são de aperto manual, para uma montagem rápida e sem o uso de ferramentas. A Vision inclui mais tamanhos de parafusos do que outros fabricantes, para garantir que consegue sempre ter os ecrãs na parede o mais rapidamente possível.

## Ecrãs de 31 a 70"

A medida de alcance recomendada também é influenciada pelo peso do ecrã e pelas dimensões dos orifícios de montagem. Qualquer ecrã com peso inferior a 45 kg e com um padrão VESA de até 600 x 400 mm é adequado para esta estrutura.

## Rodar para posição vertical

Agarre o ecrã e rode-o; este carrinho é perfeito para ecrãs interativos, como o Samsung Flip, que reorientam o monitor para a posição vertical quando o vira.

## Rodas enormes

Rodízios de 4" (100 mm) de qualidade deslizam sobre quaisquer saliências, tornando o carrinho fácil de puxar mesmo em cima de tapetes grossos. As rodas grandes também reduzem a vibração do seu dispendioso equipamento AV.

## Altura ajustável

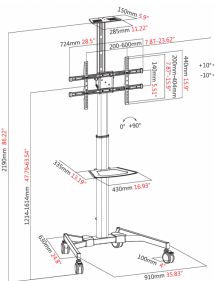
Gire a manivela, que está na parte de trás da coluna, para ajustar a altura do ecrã em 400 mm (15,7"). O ajuste facilita a rotação. *Nota: depois de definida a altura, a pega pode ser fixada no local por meio de um parafuso.*

## Inclinação

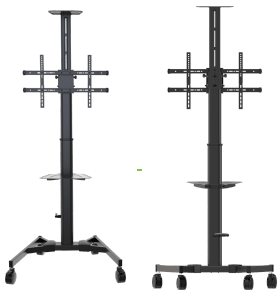
10° de ajustamento da inclinação, para evitar o reflexo das luzes do teto.

## Prateleiras incluídas

O carrinho inclui duas prateleiras; uma, acima do ecrã, para uma câmara de videoconferência e outra, abaixo do ecrã, para portáteis, etc. Ambas são ajustáveis em altura.



**VISION**



**VISION**

## MANUAL

Vision Floorstands range overview apr 2019

**EN PDF 535.05 KB**

[files.visionaudiovisual.com/products/VFM-F20/product/Vision\\_Floorstands\\_range\\_overview\\_apr\\_2019.pdf](files.visionaudiovisual.com/products/VFM-F20/product/Vision_Floorstands_range_overview_apr_2019.pdf)

Vision Floorstands range overview apr 2019

**EN PDF 535.05 KB**

[files.visionaudiovisual.com/products/VFM-F25/product/Vision\\_Floorstands\\_range\\_overview\\_apr\\_2019.pdf](files.visionaudiovisual.com/products/VFM-F25/product/Vision_Floorstands_range_overview_apr_2019.pdf)

Manual

**EN PDF 15.16 MB**

[files.visionaudiovisual.com/products/VFM-F20/manuals/VFM-F20\\_manual.pdf](files.visionaudiovisual.com/products/VFM-F20/manuals/VFM-F20_manual.pdf)

## IMAGE

Product Images

**ZIP 6.35 MB**

<files.visionaudiovisual.com/products/VFM-F20/images/VFM-F20.zip>

Parts

**PNG 1.61 MB**

[files.visionaudiovisual.com/products/VFM-F20/images/VFM-F20\\_parts.png](files.visionaudiovisual.com/products/VFM-F20/images/VFM-F20_parts.png)

Menu

**PNG 196.17 KB**

[files.visionaudiovisual.com/products/VFM-F20/images/VFM-F20\\_menu.png](files.visionaudiovisual.com/products/VFM-F20/images/VFM-F20_menu.png)

Dims

**PNG 128.58 KB**

[files.visionaudiovisual.com/products/VFM-F20/images/VFM-F20\\_dims.png](files.visionaudiovisual.com/products/VFM-F20/images/VFM-F20_dims.png)

Product Images

**PNG 1.41 MB**

<files.visionaudiovisual.com/products/VFM-F20/images/VFM-F20.png>

Front

**PNG 1.29 MB**

[files.visionaudiovisual.com/products/VFM-F20/images/VFM-F20\\_front.png](files.visionaudiovisual.com/products/VFM-F20/images/VFM-F20_front.png)

Rear

**PNG 1.31 MB**

[files.visionaudiovisual.com/products/VFM-F20/images/VFM-F20\\_rear.png](files.visionaudiovisual.com/products/VFM-F20/images/VFM-F20_rear.png)

Side

**PNG 765.16 KB**

[files.visionaudiovisual.com/products/VFM-F20/images/VFM-F20\\_side.png](files.visionaudiovisual.com/products/VFM-F20/images/VFM-F20_side.png)

Front angle

**PNG 82.80 KB**

[files.visionaudiovisual.com/products/VFM-F20/images/VFM-F20\\_front\\_angle.png](files.visionaudiovisual.com/products/VFM-F20/images/VFM-F20_front_angle.png)

## SPECIFICATIONS

### DIMENSÕES DO PRODUTO

910 x 683 x 1790~2190 mm / 35,8" x 26,9" x 70,5"~86,2" (comprimento x largura x altura)

### DIMENSÕES DA EMBALAGEM

1176 x 439 x 219 mm / 46,3" x 17,3" x 8,6" (comprimento x largura x altura)

### PESO DO PRODUTO

24,5 kg (54 lb)

### PESO EMBALADO

27,5 kg (60,6 lb)

### CARGA DE TRABALHO SEGURA (SWL)

45 kg (99,2 lb)

### CARGA DE TRABALHO SEGURA DAS PRATELEIRAS

5 kg (11 lb)

### MATERIAL DE FABRICO

aço

### COR

Revestimento a preto

### DIMENSÕES VESA

600 x 400 mm 400 x 400 mm 400 x 300 mm 400 x 200 mm 350 x 350 mm 300 x 400 mm 300 x 300 mm 200 x 400 mm 200 x 200 mm

### ACESSÓRIOS INCLUIDOS

4 parafusos M5 de 14 mm (0,6") 4 parafusos M6 de 14 mm (0,6") 4 parafusos M6 de 30 mm (1,2") 4 parafusos M8 de 30 mm (1,2") 4 parafusos M8 de 50 mm (2,0")

### GARANTIA

garantia vitalícia, com devolução ao fabricante

### CONFORMIDADE

REACH

### REFERÊNCIA PARA PEDIDO

VFM-F20 [SAP: 4818836]



VISION