

# Coluna branco dupla para secretária com prateleira

VFM-DPD2W+S EU SAP: 4871930 US SAP: 70017258

[vav.link/pt-pt/vfm-dpd2wpluss](http://vav.link/pt-pt/vfm-dpd2wpluss)

## **\*\*NOVIDADE! DISPONÍVEL A PARTIR DE NOVEMBRO\*\***

Suporte duplo para secretária com braço articulado duplo

Um braço suporta um ecrã de até 27",

Um braço tem um tabuleiro para o portátil

Grampos laterais ajustáveis para prender os portáteis

Para portáteis com 240-420 mm (9,4-16,5") de largura

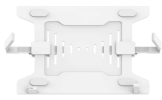
Dimensões da prateleira: 300 mm (12") de largura x 280 mm (11") de profundidade

Inclui peças para o olhal ou grampo, para fixação na secretária

Altura da coluna: 443 mm (17,4") de altura

A ergonomia correta é essencial para evitar lesões e maximizar a produtividade. Quem utiliza um portátil (ou tablet) com um segundo monitor de computador, deverá ter o ecrã do portátil à mesma altura do segundo monitor e outro teclado na secretária. Este produto combina a coluna dupla padrão para secretária com uma prateleira (que se apresenta numa caixa em separado).

A Vision trabalhou exaustivamente os pormenores, para tornar a sua instalação rápida e fácil.



### **VESA**

Os braços oferecem uma grande variedade de movimentos e o suporte VESA adapta-se a qualquer monitor que tenha orifícios de montagem traseiros de 75 x 75 mm ou 100 x 100 mm.

### **Parafusos de aperto manual**

Inclui parafusos de aperto manual para que a instalação seja mais rápida e com menos ferramentas.

### **Libertação rápida**

A prateleira do portátil fixa-se à placa VESA da coluna para secretária, que é de libertação rápida.

### **Carga de trabalho segura: 4,5 kg**

Este suporte é adequado para portáteis com até 4,5 kg (9,9lbs) e monitores com até 8 kg (17,6 lbs).

### **Dimensão do ecrã de 13 a 27"**

A dimensão máxima recomendada é de 27", mas se um ecrã maior tiver os pontos de montagem adequados e pesar menos do que a carga de trabalho segura, este suporte aguenta-o em segurança.

### **Ventilação**

As ranhuras na prateleira mantêm o dispositivo fresco, maximizando o fluxo de ar.

### **Bolinhas de espuma**

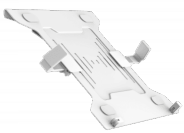
As bolinhas de espuma de alta densidade ajudam a isolar a vibração e mantêm o dispositivo no lugar. Elas também evitam o contacto direto entre os tablets e o tabuleiro, para favorecer o fluxo de ar.

### **Pivô duplo**

Dois pontos articulados no braço horizontal permitem uma ampla gama de posições. O alcance do braço é de até 460 mm (18").

### **Arrumação dos cabos**

Os grampos no braço seguram os cabos, os quais podem ser encaminhados ao longo do suporte.



**VISION**

**Altura variável**

Deslize o braço para cima e para baixo ao longo da coluna e depois bloqueie à altura desejada com a alavanca de libertação rápida. A altura da coluna é de 443 mm (17,3").

**Espessura da secretária**

O grampo fixa-se a uma mesa com espessura entre 10 e 88 mm (0,4-3,5").

**Olhal incluído**

Em algumas aplicações, poderá preferir fazer um furo na mesa e fixar o suporte diretamente.

**Oscilação e inclinação**

O design ultraflexível permite um ajuste da inclinação entre -45 e 45°, e uma variação da oscilação entre -90° e 90°.

**Rodar**

Muda facilmente a prateleira da posição horizontal para a vertical.

**Resistente aos riscos**

O acabamento lacado é mais espesso e mais resistente aos riscos do que o pintado.

## MANUAL

Quick manual

**EN PDF 2.58 MB**

[files.visionaudiovisual.com/products/VFM-DPD2WPLUS/manuals/VFM-DPD2\\_quick\\_manual.pdf](files.visionaudiovisual.com/products/VFM-DPD2WPLUS/manuals/VFM-DPD2_quick_manual.pdf)

Quick manual

**EN PDF 1.91 MB**

[files.visionaudiovisual.com/products/VFM-DPD2WPLUS/manuals/VFM-DP2SHELF\\_quick\\_manual.pdf](files.visionaudiovisual.com/products/VFM-DPD2WPLUS/manuals/VFM-DP2SHELF_quick_manual.pdf)

Manual

**EN PDF 4.99 MB**

[files.visionaudiovisual.com/products/VFM-DPD2WPLUS/manuals/VFM-DP2SHELF\\_manual.pdf](files.visionaudiovisual.com/products/VFM-DPD2WPLUS/manuals/VFM-DP2SHELF_manual.pdf)

## IMAGE

Product Images

**ZIP 3.55 MB**

<files.visionaudiovisual.com/products/VFM-DPD2WPLUS/images/VFM-DPD2WPLUS.zip>

Front

**PNG 359.15 KB**

[files.visionaudiovisual.com/products/VFM-DPD2WPLUS/images/VFM-DP2SHELFW\\_front.png](files.visionaudiovisual.com/products/VFM-DPD2WPLUS/images/VFM-DP2SHELFW_front.png)

Product Images

**PNG 472.09 KB**

<files.visionaudiovisual.com/products/VFM-DPD2WPLUS/images/VFM-DP2SHELFW.png>

Side

**PNG 198.10 KB**

[files.visionaudiovisual.com/products/VFM-DPD2WPLUS/images/VFM-DP2SHELFW\\_side.png](files.visionaudiovisual.com/products/VFM-DPD2WPLUS/images/VFM-DP2SHELFW_side.png)

Rear

**PNG 378.85 KB**

[files.visionaudiovisual.com/products/VFM-DPD2WPLUS/images/VFM-DP2SHELFW\\_rear.png](files.visionaudiovisual.com/products/VFM-DPD2WPLUS/images/VFM-DP2SHELFW_rear.png)

Product Images

**PNG 1.05 MB**

<files.visionaudiovisual.com/products/VFM-DPD2WPLUS/images/VFM-DPD2WS.png>

Rear

**PNG 1.16 MB**

[files.visionaudiovisual.com/products/VFM-DPD2WPLUS/images/VFM-DPD2WS\\_rear.png](files.visionaudiovisual.com/products/VFM-DPD2WPLUS/images/VFM-DPD2WS_rear.png)

Dims

**PNG 16.49 KB**

[files.visionaudiovisual.com/products/VFM-DPD2WPLUS/images/VFM-DP2SHELFW\\_dims.png](files.visionaudiovisual.com/products/VFM-DPD2WPLUS/images/VFM-DP2SHELFW_dims.png)

Menu

**PNG 235.93 KB**

[files.visionaudiovisual.com/products/VFM-DPD2WPLUS/images/VFM-DPD2WS\\_menu.png](files.visionaudiovisual.com/products/VFM-DPD2WPLUS/images/VFM-DPD2WS_menu.png)

Dims

**PNG 106.99 KB**

[files.visionaudiovisual.com/products/VFM-DPD2WPLUS/images/VFM-DPD2\\_dims.png](files.visionaudiovisual.com/products/VFM-DPD2WPLUS/images/VFM-DPD2_dims.png)

## SPECIFICATIONS

**VFM-DPD2: DIMENSÕES DO PRODUTO**

548 x 913 x 148 mm / 35,9 x 5,8 x 4,5"

**VFM-DPD2: DIMENSÕES DA EMBALAGEM**

589 x 180 x 120 mm / 19,3" x 7,1" x 4,7" (comprimento x largura x altura)

**VFM-DPD2: PESO DO PRODUTO**

4,2 kg (9,2 lbs)

**VFM-DPD2: PESO EMBALADO**

4,8 kg / 10,6 lbs

**VFM-DP2SHELF: DIMENSÕES DO PRODUTO**

300 x 280 mm / 12 x 11"

**VFM-DP2SHELF: DIMENSÕES DA EMBALAGEM**

320 x 288 x 50 mm / 12,5" x 11,3" x 1,9" (comprimento x largura x altura)

**VFM-DP2SHELF: PESO DO PRODUTO**

1,2 kg (2,6 lb)

**VFM-DP2SHELF: PESO EMBALADO**

1,4 kg (3 lb)

**CARGA DE TRABALHO SEGURA DO PORTÁTIL**

4,5 kg (9,9 lbs)

**CARGA DE TRABALHO SEGURA DO MONITOR**

8,0 kg (17,6 lbs)

**DIMENSÕES DO PORTÁTIL/TABLET**

From 240-420 mm (9,4-16,5") de largura

**DIMENSÕES VESA**

75 x 75 mm 100 x 100 mm 8 parafusos M4 de 12 mm (1/2") 8 parafusos M5 de 12 mm (1/2") 8 parafusos M6 de 12 mm (1/2")

**MATERIAL DE FABRICO**

aço com acabamento lacado

**COR**

Branco

**GARANTIA**

garantia vitalícia, com devolução ao fabricante

**CONFORMIDADE**

REACH

**REFERÊNCIA PARA PEDIDO: COLUNA PARA SECRETÁRIA COM PRATELEIRA**

VFM-DPD2W+S [EU SAP: 4871930 / US SAP: a definir]

**REFERÊNCIA PARA PEDIDO: APENAS A PRATELEIRA**

VFM-DP2SHELFW [EU SAP: 4850693 / US SAP: a definir]

VISION