



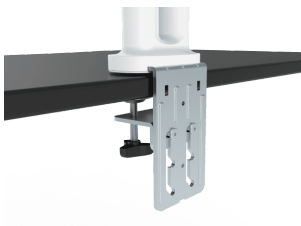
# Suporte de braço para secretária duplo, para ecrãs planos 100 x 100

VFM-DAD3 EU SAP: 4684961 US SAP: 13293568

[vav.link/pt-pt/vfm-dad3](http://vav.link/pt-pt/vfm-dad3)

Suporte para secretária com braço articulado duplo, para dois monitores até 34"  
Arrumação dos cabos e amortecedores ajustáveis  
Fabrico em alumínio, branco  
Fixação rápida com grampos

**A gama de suportes Vision para ecrãs planos de secretária é resistente e flexível. O VFM-DAD (braço para secretária duplo) é adequado para dois ecrãs planos LCD ou LED com orifícios de montagem traseiros de 100 x 100 mm – correspondentes à maior parte dos monitores.**



## Fabrico premium

Os braços fabricados com alumínio de elevada resistência têm um acabamento cheio de estilo, com superfície antirrisco.

## Parafusos de aperto manual

Os parafusos de aperto manual são utilizados para fixar o ecrã e contribuem para uma instalação mais rápida deste suporte.

## Libertação rápida

As placas VESA são fixadas na parte de trás do ecrã e depois encaixam na posição correta no braço, tornando a montagem fácil e rápida.

## Carga de trabalho segura: 18 kg

O VFM-DAD pode suportar dois monitores com um peso total até 18 kg (40 lbs).

## Até 34"

Adequado para ecrãs que variam entre 10" e 34". Se um ecrã maior tiver os pontos de montagem adequados e pesar menos do que a carga de trabalho segura, este suporte pode aguentá-lo em segurança.

## Amortecedores ajustáveis

A fim de permitir diferentes cargas, os amortecedores podem ser apertados ou soltos, garantindo que o monitor fica no local pretendido quando o largar.

## Arrumação dos cabos

As tampas de grampos permitem manter os cabos arrumados.

## Grampo ou olhal

O VFM-DAD pode ser fixado com grampos ou com um adaptador de montagem incluído para aparafusar à mesa (é necessário abrir um orifício na mesa).

## Grampo de libertação rápida

O grampo tem um sistema de libertação rápida para um ajuste rápido, que permite várias espessuras de mesa, até 14 mm (0,44").

## Rodar para posição vertical

A regulação quase infinita da inclinação, rotação, oscilação e altura permite colocar o monitor exatamente como quiser.

## Movimento independente

Desloque cada monitor para cima e para baixo de forma independente, de modo a obter o ajuste ergonómico adequado.

## Espaçamento máximo

Os centros dos monitores podem ficar separados até 1200 mm (47,2"). A altura máxima do topo da secretária ao centro dos ecrãs é de 510 mm (20,1").



**VISION**



**VISION**

## MANUAL

Manual

**EN PDF 4.92 MB**

[files.visionaudiovisual.com/products/VFM-DAD3/manuals/VFM-DAD3\\_manual.pdf](files.visionaudiovisual.com/products/VFM-DAD3/manuals/VFM-DAD3_manual.pdf)

## CAD

CAD

**ZIP 1.01 MB**

<files.visionaudiovisual.com/products/VFM-DAD3/cad/VFM-DAD3.zip>

## IMAGE

Product Images

**ZIP 5.37 MB**

<files.visionaudiovisual.com/products/VFM-DAD3/images/VFM-DAD3.zip>

Front

**PNG 696.47 KB**

[files.visionaudiovisual.com/products/VFM-DAD3/images/VFM-DAD3\\_front.png](files.visionaudiovisual.com/products/VFM-DAD3/images/VFM-DAD3_front.png)

Clamp

**PNG 0.97 MB**

[files.visionaudiovisual.com/products/VFM-DAD3/images/VFM-DAD3\\_clamp.png](files.visionaudiovisual.com/products/VFM-DAD3/images/VFM-DAD3_clamp.png)

Front angle

**PNG 567.74 KB**

[files.visionaudiovisual.com/products/VFM-DAD3/images/VFM-DAD3\\_front\\_angle.png](files.visionaudiovisual.com/products/VFM-DAD3/images/VFM-DAD3_front_angle.png)

Up front

**PNG 570.69 KB**

[files.visionaudiovisual.com/products/VFM-DAD3/images/VFM-DAD3\\_up\\_front.png](files.visionaudiovisual.com/products/VFM-DAD3/images/VFM-DAD3_up_front.png)

Left

**PNG 637.78 KB**

[files.visionaudiovisual.com/products/VFM-DAD3/images/VFM-DAD3\\_left.png](files.visionaudiovisual.com/products/VFM-DAD3/images/VFM-DAD3_left.png)

Up right

**PNG 649.45 KB**

[files.visionaudiovisual.com/products/VFM-DAD3/images/VFM-DAD3\\_up\\_right.png](files.visionaudiovisual.com/products/VFM-DAD3/images/VFM-DAD3_up_right.png)

Dims

**JPEG 180.34 KB**

[files.visionaudiovisual.com/products/VFM-DAD3/images/VFM-DAD3\\_dims.jpg](files.visionaudiovisual.com/products/VFM-DAD3/images/VFM-DAD3_dims.jpg)

Right

**PNG 709.11 KB**

[files.visionaudiovisual.com/products/VFM-DAD3/images/VFM-DAD3\\_right.png](files.visionaudiovisual.com/products/VFM-DAD3/images/VFM-DAD3_right.png)

Menu

**PNG 281.03 KB**

[files.visionaudiovisual.com/products/VFM-DAD3/images/VFM-DAD3\\_menu.png](files.visionaudiovisual.com/products/VFM-DAD3/images/VFM-DAD3_menu.png)

## SPECIFICATIONS

### DIMENSÕES DO PRODUTO

ver imagem

### DIMENSÕES DA EMBALAGEM

422 x 325 x 143 mm / 16,6" x 12,8" x 5,6" (comprimento x largura x altura)

### PESO DO PRODUTO

6,3 kg (13,9 lbs)

### PESO EMBALADO

7,4 kg (16,3 lbs)

### CARGA DE TRABALHO SEGURA TOTAL

9 kg (19,9 lbs)

### MATERIAL DE FABRICO

alumínio

### COR

branco

### DIMENSÕES VESA

100 x 100 mm / 3,9" x 3,9" 75 x 75 mm / 3,0" x 3,0"

### ACESSÓRIOS INCLUIDOS

8 parafusos M4 de 12 mm 8 parafusos M5 de 12 mm 3 parafusos M6 de 12 mm

### MINIMUM DISPLAY/LAPTOP WEIGHT

1,4 kg / 3,1 lb

### GARANTIA

garantia vitalícia, com devolução ao fabricante

### CONFORMIDADE

REACH

### REFERÊNCIA PARA PEDIDO

VFM-DAD3 [SAP: 4684961]

VISION