

Adapter waarmee webcams op een plafond- of wandbeugel van Vision worden bevestigd

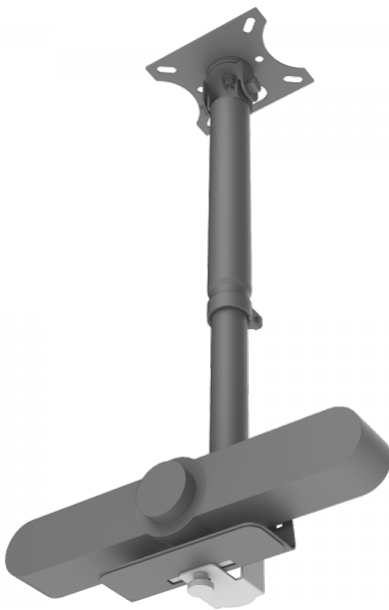
Standaard statiefschroef past op elke webcam

Geschikt voor Logitech Brio-webcam voor Microsoft Whiteboard

Geschikt voor Huddly-camera's

Geschikt voor Logitech MeetUp

Geschikt voor Logitech Rally-camera's



Met deze adapter kan de MeetUp van Logitech worden bevestigd aan alle projectorbeugels van Vision. Sommige onderwijs toepassingen vereisen plafondmontage van MeetUp-conferentiesystemen in klaslokalen.

Te bevestigen aan...

Elk van de plafondbeugels voor projectoren van Vision: TM-TELE of TM-1200. Of de TM-ST2-wandarm van Vision.

Klaar voor MeetUp

De Meetup-beugel wordt aan de adapter bevestigd. De unieke kenmerken van de MeetUp zorgen ervoor dat docenten tegelijkertijd les kunnen geven in een klaslokaal en op afstand.

Geschikt voor alle webcams

Geschikt voor de Logitech Brio-webcam voor Microsoft Whiteboard, Huddly-camera's of een willekeurige webcam met statiefbevestiging.

Eenvoudig te monteren

De webcam wordt bevestigd met de standaard 1/4-20 UNC-statiefschroef, die wordt meegeleverd.

Kabelbeheer

Voor een professionele uitstraling kunnen de kabels door de stang heen worden geleid en op de camera aangesloten. Op deze manier blijven de kabels uit het zicht.

Kantelmechanisme

De onderste beugel is verstelbaar zodat u de camera naar wens kunt richten.

SPECIFICATIES

AFMETINGEN VERPAKKING

x x mm / " x " x "

GEWICHT MET VERPAKKING

kg / lbs

VEILIG DRAAGVERMOGEN

10 kg / 22,05 lbs

KLEUR

Wit zijdeglans

MEEGELEVERDE ACCESSOIRES

1 1/4-20 UNC-schroef 1 M6-schroef 12 mm

GARANTIE

levenslang retourneren

NALEVING

RoHS