



Suporte telescópico de tecto

TM-TELE EU SAP: 2418655 US SAP: 12939544

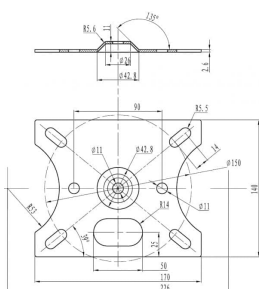
vav.link/pt-pt/tm-tele

Suporte de tecto universal com tubo telescópico

Comprimento total de 440-735 mm (17,32" – 28,94")

completamente ajustável: possibilidade de ser instalado em tectos inclinados/possibilidade de inclinação e rotação e no fundo

O TM-TELE Techmount é um suporte de tecto para colocar qualquer projector no tecto e com total segurança. O desenho telescópico permite montagem e ajustes rápidos sem a necessidade de cortar e furar o suporte. Oferece uma maior leque de utilização que outros suportes telescópicos pois permite a montagem sem o tubo permitindo uma montagem o mais próximo possível do tecto. Nota: Ao contrário do TM-1200 o comprimento do do apoio não pode ser aumentado.



Instalação por uma só pessoa

O desenho cuidadoso inclui um sistema de trance que permite a instalação com uma só mão.

Tectos Inclinados

Um mecanismo de inclinação permite uma inclinação até 90 graus, permitindo a instalação na parede se necessário.

Seguro

Um cabo de apoio em caso de queda está incluído e que segura o projector ao suporte e tem um mecanismo que impede que as duas partes se separem. A Vision recomenda uma carga máxima de 10 Kg e que está dentro dos limites de segurança do produto.

Facilidade de encaixe

Fixar o suporte ao projector é simples. Quase todos os projectores possuem furação roscada na parte inferior. Basta ajustar os braços do suporte aos orifícios e inserir os parafusos ao projector

Gestão de cabos sem obstrução

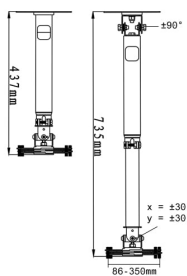
O sistema único da Vision de 4 cavilhas deixa espaço para cabos – inclusive cabos VGA

Ferramentas incluídas

A São fornecidas uma chave fixa e uma sextavada. A Vision ainda inclui um escantilhão para perfuração.

Seguro

QOs mecanismos de libertação rápida tornam os roubos de projectors fáceis pelo que o TM TELE é fornecido com parafusos de segurança.



VISION

MANUAL

Manual

EN PDF 2.72 MB

files.visionaudiovisual.com/products/TM-TELE/manuals/TM-TELE_manual_en.pdf

Manual

PT-PT PDF 586.31 KB

files.visionaudiovisual.com/products/TM-TELE/manuals/TM-TELE_manual_pt.pdf

Quick manual

EN PDF 374.18 KB

files.visionaudiovisual.com/products/TM-TELE/manuals/TM-TELE_quick_manual.pdf

Manual

EN PDF 353.70 KB

files.visionaudiovisual.com/products/TM-TELE/manuals/TM-TELE_manual.pdf

CAD

CAD

ZIP 1.15 MB

<files.visionaudiovisual.com/products/TM-TELE/cad/TM-TELE.zip>

CAD

VND.DWG 1.34 MB

<files.visionaudiovisual.com/products/TM-TELE/manuals/TM-TELE.dwg>

IMAGE

Product Images

ZIP 3.56 MB

<files.visionaudiovisual.com/products/TM-TELE/images/TM-TELE.zip>

Dimensions

JPEG 70.87 KB

<files.visionaudiovisual.com/products/TM-TELE/images/TM-ceiling-plate-dimensions.jpg>

Long

JPEG 17.39 KB

<files.visionaudiovisual.com/products/TM-TELE/images/TM-TELEv2-angle-long.jpg>

Product Images

JPEG 17.32 KB

<files.visionaudiovisual.com/products/TM-TELE/images/TM-TELEv2-short.jpg>

Product Images

JPEG 39.20 KB

<files.visionaudiovisual.com/products/TM-TELE/images/TM-TELE-dimensions.jpg>

Short

JPEG 17.77 KB

<files.visionaudiovisual.com/products/TM-TELE/images/TM-TELEv2-angle-short.jpg>

Product Images

JPEG 56.16 KB

<files.visionaudiovisual.com/products/TM-TELE/images/TM-TELEv2-long.jpg>

Menu

PNG 133.69 KB

files.visionaudiovisual.com/products/TM-TELE/images/TM-TELE_menu.png

SPECIFICATIONS

DIMENSÕES DA CAIXA

393 x 150 x 80 mm / 15,47" x 5,91" x 3,15"

PESO EMBALADO

3 kg / 6,61 lbs

CARGA DE TRABALHO SEGURA

10 kg / 22,05 lbs

COR

Branco acetinado

ACESSÓRIOS INCLUIDOS

1 x chave sextavada H50 1 x chave sextavada H50 para berbequim 1 x chave fixa de 17 mm (0,7") 4 x parafusos M3 de 43 mm (1,7") 4 x parafusos M4 de 43 mm (1,7") 4 x parafusos M5 de 43 mm (1,7") 4 x parafusos M6 de 43 mm (1,7") 4 x parafusos M2.5 de 43 mm (1,7") 4 x fixações de tecto M8 de 50 mm (2,0") com buchas 1 x corrente de segurança 1 x disco de equilíbrio para tecto

GARANTIA

Garantia vitalícia, com devolução ao fabricante

CONFORMIDADE COM AS NORMAS

TUV-GS

REFERÊNCIA PARA PEDIDO

TM-TELE [SAP: 2418655]

VISION