



Staffa telescopico da soffitto per proiettore

TM-TELE EU SAP: 2418655 US SAP: 12939544

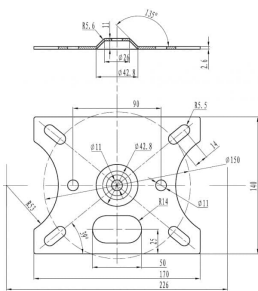
vav.link/it/tm-tele

Montaggio universale a soffitto per proiettori con asta telescopica

Lunghezza totale 440-735 mm (17,32" – 28,94")

Regolazione completa: inclinazione al livello superiore per soffitti inclinati / beccheggio e rollio al livello inferiore

TM-TELE Techmount è un sistema per il fissaggio sicuro a soffitto di tutti i proiettori di dati. La struttura telescopica consente una rapida installazione e regolazione, senza la necessità di tagliare e forare l'asta. La sua estensione è superiore a quella della maggior parte degli altri supporti telescopici; inoltre, l'asta può essere rimossa per un montaggio a filo del soffitto. Nota: a differenza del TM-1200, la lunghezza di questa staffa non può essere estesa.



Un solo operatore per l'installazione

Il suo design, studiato con cura, prevede un sistema di serraggio per la regolazione dell'altezza che può essere manovrato con una sola mano.

Soffitti inclinati

Il meccanismo di inclinazione incluso, che si può piegare fino a 90 gradi, consente di utilizzare la staffa come un braccio, se necessario.

Un prodotto sicuro

Il sistema include un arresto anti-caduta di sicurezza, che assicura il proiettore alla staffa. Inoltre, l'asta è dotata di un fermo meccanico che impedisce la separazione delle due parti. Vision consiglia un carico di lavoro massimo in sicurezza pari a 10 kg, che rientra bene nei limiti del prodotto.

Facile da installare

I proiettori sono dotati di inserti filettati sul fondo, ma non tutti sono predisposti per lo stesso diametro delle viti. Per questo, Vision include una selezione di viti adatte alla maggior parte dei proiettori. Basta regolare i bracci della staffa sui fori di attacco e inserire una vite nel proiettore.

Nessun ostacolo ai cavi

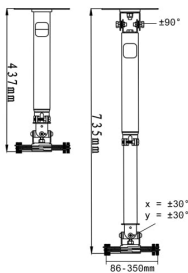
L'esclusivo sistema Vision consente di lasciare libero il passaggio dei cavi per un inserimento agevole anche nel caso di connettori VGA di grandi dimensioni.

Attrezzi inclusi

Il kit include una chiave inglese e una chiave esagonale. Vision offre anche una punta esagonale da avvitatore per velocizzare l'installazione.

Sicurezza antifurto

I meccanismi a sgancio rapido rendono la vita facile ai ladri; ecco perché il TM-TELE è dotato di bulloni di sicurezza.



VISION

MANUAL

Manual

EN PDF 2.72 MB

files.visionaudiovisual.com/products/TM-TELE/manuals/TM-TELE_manual_en.pdf

Manual

IT PDF 588.34 KB

files.visionaudiovisual.com/products/TM-TELE/manuals/TM-TELE_manual_it.pdf

Quick manual

EN PDF 374.18 KB

files.visionaudiovisual.com/products/TM-TELE/manuals/TM-TELE_quick_manual.pdf

Manual

EN PDF 353.70 KB

files.visionaudiovisual.com/products/TM-TELE/manuals/TM-TELE_manual.pdf

CAD

CAD

ZIP 1.15 MB

<files.visionaudiovisual.com/products/TM-TELE/cad/TM-TELE.zip>

CAD

VND.DWG 1.34 MB

<files.visionaudiovisual.com/products/TM-TELE/manuals/TM-TELE.dwg>

IMAGE

Product Images

ZIP 3.56 MB

<files.visionaudiovisual.com/products/TM-TELE/images/TM-TELE.zip>

Dimensions

JPEG 70.87 KB

<files.visionaudiovisual.com/products/TM-TELE/images/TM-ceiling-plate-dimensions.jpg>

Long

JPEG 17.39 KB

<files.visionaudiovisual.com/products/TM-TELE/images/TM-TELEv2-angle-long.jpg>

Product Images

JPEG 17.32 KB

<files.visionaudiovisual.com/products/TM-TELE/images/TM-TELEv2-short.jpg>

Product Images

JPEG 39.20 KB

<files.visionaudiovisual.com/products/TM-TELE/images/TM-TELE-dimensions.jpg>

Short

JPEG 17.77 KB

<files.visionaudiovisual.com/products/TM-TELE/images/TM-TELEv2-angle-short.jpg>

Product Images

JPEG 56.16 KB

<files.visionaudiovisual.com/products/TM-TELE/images/TM-TELEv2-long.jpg>

Menu

PNG 133.69 KB

files.visionaudiovisual.com/products/TM-TELE/images/TM-TELE_menu.png

SPECIFICATIONS

DIMENSIONI DELLA SCATOLA

393 x 150 x 80 mm / 15,47" x 5,91" x 3,15"

PESO CON L'IMBALLO

3 kg / 6,61 libbre

CARICO DI LAVORO IN SICU

10 kg / 22,05 libbre

COLORE

bianco satin

ACCESSORI INCLUSI

1 chiave a brugola H50 1 punta esagonale da avvitatore H50 1 chiave inglese da 17 mm (0,7") 4 viti M3 da 43 mm (1,7") 4 viti M4 da 43 mm (1,7") 4 viti M5 da 43 mm (1,7") 4 viti M6 da 43 mm (1,7") 4 viti M2.5 da 43 mm (1,7") 4 bulloni a perno M8 da 50 mm (2,0") per il fissaggio a soffitto 1 cavo di sicurezza anticaduta 1 disco per controsoffitti

GARANZIA

Garanzia a vita con spedizione al centro assistenza

CONFORMITÀ

TUV-GS

CODICE ARTICOLO PER L'ORDINE

TM-TELE [SAP: 2418655]

VISION