



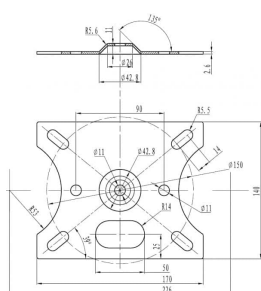
Support plafond télescopique pour projecteurs

TM-TELE EU SAP: 2418655 US SAP: 12939544

vav.link/fr/tm-tele

Support plafond universel pour vidéoprojecteurs avec perche télescopique
Longueur de 440-735 mm (17,32–28,94 po)
Réglage complet : idéal pour plafonds inclinés

Le TM-TELE Techmount est un support pour fixer solidement n'importe quels vidéoprojecteurs au plafond. La conception télescopique permet un déploiement rapide et réglable sans couper ni percer la perche. Il a une portée plus grande que la plupart des autres supports télescopiques et la perche peut être retirée pour un montage court, le vidéoprojecteur au plus près du plafond. Remarque : contrairement au TM-1200, il n'existe pas d'extensions.



Installation par une seule personne

Détail de la conception réfléchie, qui propose un système de pince de réglage de longueur, qui ne nécessite qu'une seule main.

Plafonds inclinés

Un mécanisme de bascule est inclus, qui permet une inclinaison jusqu'à 90 degrés, vous permettant d'utiliser le support dans toutes les conditions.

Sécurité approuvée

Une sécurité antichute est incluse, pour solidariser le projecteur au support, et la perche possède une butée mécanique de telle sorte que les deux parties de la perche ne peuvent être séparées. Vision recommande une charge maximale de 10 Kg.

Ajustement facile

Les projecteurs ont des filetages prévus pour une installation plafond, mais tous n'ont pas le même diamètre. Vision propose donc une sélection de vis de différents diamètres compatibles avec la plupart des projecteurs. Il suffit de positionner les bras de « l'araignée » de notre support au-dessus des trous de fixation, et de visser.

Gestion anti-obstructions des câbles

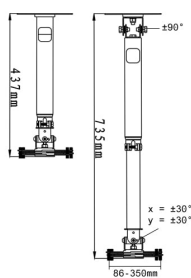
Le système Vision unique de goulottes laisse libre accès aux câbles, même pour les grands connecteurs VGA., dans toutes situations.

Outils inclus

Une clé à écrous et une clé Allen sont incluses. Vision donne aussi un embout pour perceuse électrique afin d'accélérer l'installation.

Sécurité

Le déclenchement rapide des mécanismes facilite la vie des voleurs. Le TM-TELE est donc sécurisé et dispose de boutons de sécurité.



VISION

MANUAL

Manual

EN PDF 2.72 MB

files.visionaudiovisual.com/products/TM-TELE/manuals/TM-TELE_manual_en.pdf

Manual

FR PDF 591.69 KB

files.visionaudiovisual.com/products/TM-TELE/manuals/TM-TELE_manual_fr.pdf

Quick manual

EN PDF 374.18 KB

files.visionaudiovisual.com/products/TM-TELE/manuals/TM-TELE_quick_manual.pdf

Manual

EN PDF 353.70 KB

files.visionaudiovisual.com/products/TM-TELE/manuals/TM-TELE_manual.pdf

CAD

CAD

ZIP 1.15 MB

<files.visionaudiovisual.com/products/TM-TELE/cad/TM-TELE.zip>

CAD

VND.DWG 1.34 MB

<files.visionaudiovisual.com/products/TM-TELE/manuals/TM-TELE.dwg>

IMAGE

Product Images

ZIP 3.56 MB

<files.visionaudiovisual.com/products/TM-TELE/images/TM-TELE.zip>

Dimensions

JPEG 70.87 KB

<files.visionaudiovisual.com/products/TM-TELE/images/TM-ceiling-plate-dimensions.jpg>

Long

JPEG 17.39 KB

<files.visionaudiovisual.com/products/TM-TELE/images/TM-TELEv2-angle-long.jpg>

Product Images

JPEG 17.32 KB

<files.visionaudiovisual.com/products/TM-TELE/images/TM-TELEv2-short.jpg>

Product Images

JPEG 39.20 KB

<files.visionaudiovisual.com/products/TM-TELE/images/TM-TELE-dimensions.jpg>

Short

JPEG 17.77 KB

<files.visionaudiovisual.com/products/TM-TELE/images/TM-TELEv2-angle-short.jpg>

Product Images

JPEG 56.16 KB

<files.visionaudiovisual.com/products/TM-TELE/images/TM-TELEv2-long.jpg>

Menu

PNG 133.69 KB

files.visionaudiovisual.com/products/TM-TELE/images/TM-TELE_menu.png

SPECIFICATIONS

DIMENSIONS DU CARTON

393 x 150 x 80 mm / 15,47 x 5,91 x 3,15 po

POIDS SOUS EMBALLAGE

3 kg / 6,61 lbs

CHARGE DE TRAVAIL SANS DANGER

10 kg / 22,05 lbs

COULEUR

Blanc satiné

ACCESSOIRES INCLUS

1 x clé Allen H50 1 x mèche Allen H50 pour perceuse-visseuse 1 x clé plate de 17 mm (0,7 po) 4 x Vis M3 43 mm (1,7 po) 4 x Vis M4 43 mm (1,7 po) 4 x Vis M5 43 mm (1,7 po) 4 x Vis M6 43 mm (1,7 po) 4 x Vis M2.5 43 mm (1,7 po) 4 x M8 50 mm (2,0 po) Installations de plafond avec prises en neoprene 1 x Longe de sécurité 1 x Disque fin de plafond

GARANTIE

Garantie retour atelier à vie

CONFORMITÉS CONFORME À

TUV-GS

CODE DE LA PIÈCE

TM-TELE [SAP: 2418655]



VISION