

Soporte telescópico de techo para proyector

TM-TELE EU SAP: 2418655 US SAP: 12939544

vav.link/es/tm-tele

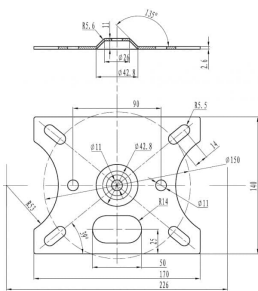


Soporte universal de techo para proyector con polea telescópica.

Margen de longitud de 440-735mm (17,32" – 28,94").

Ajuste completo: inclinación en la parte superior para los techos que se inclinan/echada y rodillo en la parte inferior.

El TM-TELE Techmount es un soporte de techo para proyector que se adapta con toda seguridad a cualquier techo. El diseño telescópico permite el despliegue y el ajuste rápido sin necesidad de cortar y perforar el poste. Tiene mayor rango que la mayoría de los otros montajes telescópicos y el poste se pueden quitar para acercar el proyector al techo tanto como sea posible. Nota: a diferencia del TM-1200 la longitud de este soporte no puede ser extendida.



Un sólo instalador

El diseño cuidadosamente detallado incluye un sistema de abrazadera con ajuste de la longitud que requiera solamente una mano.

Techos inclinados

El mecanismo de inclinación está incluido y nos permite una inclinación de 90 grados completos, permitiendo que usted utilice el soporte como auge si se da el caso.

Seguridad probada

La seguridad del soporte está plenamente testada e incluye una correa que asegura el proyector a su soporte, y el poste tiene una parada mecánica para no permitir que las dos partes se separen del poste. Vision recomienda un máximo de peso de 10kg en conforme a los límites del producto.

Fácil montaje

Los proyectores tienen separadores en la parte inferior para la conexión – pero no todos utilizan los mismos tornillos con el mismo diámetro, de modo que Vision incluye una selección para adaptarse a la mayoría de los proyectores. Sitúe simplemente los brazos de la "araña" en nuestro soporte sobre los agujeros de conexión, e inserte un tornillo en el proyector.

Manejo de cables libre de obstrucciones

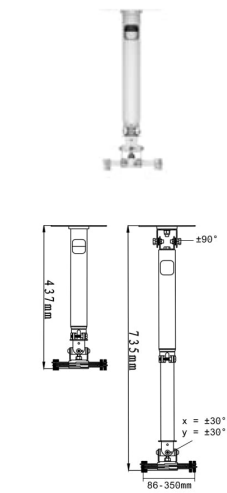
Vision dispone de un sistema que sale del claro del tubo dedicado al acceso de cable – incluso para los conectores grandes VGA.

Herramientas incluidas

Se incluyen las herramientas necesarias para la instalación como la llave inglesa. Además, Vision también incluye una llave para acelerar la potencia del taladro.

Anti-Vandálico

Vision ha tenido en cuenta la seguridad anti-robos, así que el TM-TELE es seguro y ofrece accesorios para mejorar dicha seguridad.



VISION

MANUAL

Manual

EN PDF 2.72 MB

files.visionaudiovisual.com/products/TM-TELE/manuals/TM-TELE_manual_en.pdf

Manual

ES PDF 589.74 KB

files.visionaudiovisual.com/products/TM-TELE/manuals/TM-TELE_manual_es.pdf

Quick manual

EN PDF 374.18 KB

files.visionaudiovisual.com/products/TM-TELE/manuals/TM-TELE_quick_manual.pdf

Manual

EN PDF 353.70 KB

files.visionaudiovisual.com/products/TM-TELE/manuals/TM-TELE_manual.pdf

CAD

CAD

ZIP 1.15 MB

<files.visionaudiovisual.com/products/TM-TELE/cad/TM-TELE.zip>

CAD

VND.DWG 1.34 MB

<files.visionaudiovisual.com/products/TM-TELE/manuals/TM-TELE.dwg>

IMAGE

Product Images

ZIP 3.56 MB

<files.visionaudiovisual.com/products/TM-TELE/images/TM-TELE.zip>

Dimensions

JPEG 70.87 KB

<files.visionaudiovisual.com/products/TM-TELE/images/TM-ceiling-plate-dimensions.jpg>

Long

JPEG 17.39 KB

<files.visionaudiovisual.com/products/TM-TELE/images/TM-TELEv2-angle-long.jpg>

Product Images

JPEG 17.32 KB

<files.visionaudiovisual.com/products/TM-TELE/images/TM-TELEv2-short.jpg>

Product Images

JPEG 39.20 KB

<files.visionaudiovisual.com/products/TM-TELE/images/TM-TELE-dimensions.jpg>

Short

JPEG 17.77 KB

<files.visionaudiovisual.com/products/TM-TELE/images/TM-TELEv2-angle-short.jpg>

Product Images

JPEG 56.16 KB

<files.visionaudiovisual.com/products/TM-TELE/images/TM-TELEv2-long.jpg>

Menu

PNG 133.69 KB

files.visionaudiovisual.com/products/TM-TELE/images/TM-TELE_menu.png

SPECIFICATIONS

DIMENSIONES DE LA CAJA

393 x 150 x 80 mm / 15,47" x 5,91" x 3,15"

PESO DEL PAQUETE

3 kg / 6,61 lbs

CARGA DE TRABAJO SEGURA

10 kg / 22,05 lbs

COLOR

Blanco satén

ACCESORIOS INCLUIDOS

1 x llave Allen hexagonal H50 1 x llave de cabeza hexagonal H50 para taladros 1 x llave de tuercas de 17 mm / 0,7" 4 x M3 43mm (1,7") tornillos 4 x M4 43mm (1,7") tornillos 4 x M5 43mm (1,7") tornillos 4 x M6 43mm (1,7") tornillos 4 x M2,5 43mm (1,7") tornillos 4 x M8 50mm (2,0") elementos de fijación al techo con tacos de plastic 1 x soga de seguridad 1 x de recorte de techo

GARANTÍA

Reparación en punto de servicio durante toda la vida útil del producto

CONFORMIDADES

TUV-GS

CÓDIGO DE PARTE PARA PEDIDOS

TM-TELE [SAP: 2418655]



VISION