



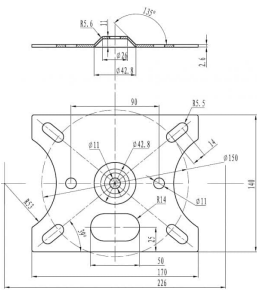
Teleskop Projektor Deckenhalterung

TM-TELE EU SAP: 2418655 US SAP: 12939544

vav.link/de/tm-tele

Universal Projektorhalterung mit Teleskopstange
Längenbereich 440-735mm (17,32" – 28,94")
Voll höhenverstellbar: waagrecht und senkrecht

Der TM-TELE Techmount ist eine Deckenhalterung um jeden Projektor sicher anzubringen. Die Teleskoptechnik ermöglicht eine einfache Montage und Justierung ohne das Zuschneiden der Stange. Es hat einen größeren Längenbereich wie die meisten Teleskop Halterungen. Zudem kann die Stange komplett entfernt werden um den Projektor direkt unter die Decke zu montieren.



Installation

Das durchdachte Design enthält ein justierbares Klammersystem was man einhändig bedienen kann. Ein Neigemechanismus mit 90° Neigungswinkel erlaubt es die Halterung als Ausleger zu benutzen.

Geprüfte Sicherheit

Ein Sicherheitsgurt sichert den Projektor zusätzlich an der Halterung. Die Teleskopstange hat eine mechanische Sicherung die das trennen der Stangenteile verhindert. Vision empfiehlt die Montage bis zu 10 kg Belastung.

Einfache Anpassung

Ein Sicherheitsgurt sichert den Projektor zusätzlich an der Halterung. Die Teleskopstange hat eine mechanische Sicherung die das trennen der Stangenteile verhindert. Vision empfiehlt die Montage bis zu 10 kg Belastung.

Barrierefreies Kabel Management

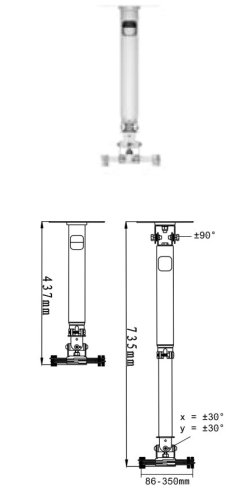
Projektoren haben auf der Unterseite Innengewinde zur Montage. Aber nicht alle Hersteller benutzen die gleichen Schrauben. Vision liefert eine große Anzahl an unterschiedlichen Befestigungsschrauben für alle gängigen Geräte. Einfach die Spinnenarme der Halterung über die Innengewinde ausfahren und den Projektor befestigen.

Montage Werkzeug

Vision's einzigartiges 'chute-through' System ermöglicht eine einfache Installation sogar für große VGA-Stecker.

Diebstahlschutz

Das Montagewerkzeug für eine schnelle und einfache Installation ist enthalten



VISION

MANUAL

Manual

DE PDF 599.14 KB

files.visionaudiovisual.com/products/TM-TELE/manuals/TM-TELE_manual_de.pdf

Manual

EN PDF 2.72 MB

files.visionaudiovisual.com/products/TM-TELE/manuals/TM-TELE_manual_en.pdf

Quick manual

EN PDF 374.18 KB

files.visionaudiovisual.com/products/TM-TELE/manuals/TM-TELE_quick_manual.pdf

Manual

EN PDF 353.70 KB

files.visionaudiovisual.com/products/TM-TELE/manuals/TM-TELE_manual.pdf

CAD

CAD

ZIP 1.15 MB

<files.visionaudiovisual.com/products/TM-TELE/cad/TM-TELE.zip>

CAD

VND.DWG 1.34 MB

<files.visionaudiovisual.com/products/TM-TELE/manuals/TM-TELE.dwg>

IMAGE

Product Images

ZIP 3.56 MB

<files.visionaudiovisual.com/products/TM-TELE/images/TM-TELE.zip>

Dimensions

JPEG 70.87 KB

<files.visionaudiovisual.com/products/TM-TELE/images/TM-ceiling-plate-dimensions.jpg>

Long

JPEG 17.39 KB

<files.visionaudiovisual.com/products/TM-TELE/images/TM-TELEv2-angle-long.jpg>

Product Images

JPEG 17.32 KB

<files.visionaudiovisual.com/products/TM-TELE/images/TM-TELEv2-short.jpg>

Product Images

JPEG 39.20 KB

<files.visionaudiovisual.com/products/TM-TELE/images/TM-TELE-dimensions.jpg>

Short

JPEG 17.77 KB

<files.visionaudiovisual.com/products/TM-TELE/images/TM-TELEv2-angle-short.jpg>

Product Images

JPEG 56.16 KB

<files.visionaudiovisual.com/products/TM-TELE/images/TM-TELEv2-long.jpg>

Menu

PNG 133.69 KB

files.visionaudiovisual.com/products/TM-TELE/images/TM-TELE_menu.png

SPECIFICATIONS

BOX ABMESSUNGEN

393 x 150 x 80 mm / 15,47" x 5,91" x 3,15"

VERPACKUNGSGEWICHT

3 kg / 6,61 lbs

SICHERE TRAGLAST

10 kg / 22,05 lbs

FARBE

Mattweiß

ENTHALTENES ZUBEHÖR

1 x H50-Innensechskantschlüssel 1 x H50-Inbuseinsatz für Bohrmaschine 1 x 17-mm-(0,7") Schraubenschlüssel 4 x M3 43 mm (1,7") Schrauben 4 x M4 43 mm (1,7") Schrauben 4 x M5 43 mm (1,7") Schrauben 4 x M6 43 mm (1,7") Schrauben 4 x M2.5 43 mm (1,7") Schrauben 4 x M8 50 mm (2,0") Deckenbefestigungen mit Kunststoffdübeln 1 x Sicherheitsgurt 1 x Deckenscheibe

GARANTIE

30 Jahre Garantie für Rücksendung ins Werk

ANWENDBARE GESETZLICHE VORSCHRIFTEN UND BESTIMMUNGEN

TUV-GS

BESTELLCODE

TM-TELE [SAP: 2418655]

VISION