



Projektor teleskopisk loftmonteringsbeslag

TM-TELE EU SAP: 2418655 US SAP: 12939544

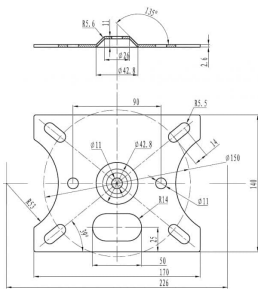
vav.link/da/tm-tele

Universelt projektor loftmonteringsbeslag med teleskopstang

Længde 440 – 735 mm (17,32" – 28,94")

Fuld justerbar: tilt-funktion ved toppen til skrånende lofter / drej og juster ved bunden

TM-TELE Techmount er et projektor loftmonteringsbeslag, der er velegnet til at montere enhver projektor sikkert i loftet. Det teleskopiske design muliggør hurtig installation og justering uden behov for at skære og bore. Den har en større rækkevidde end de fleste andre teleskopbeslag, og teleskopstangen kan fjernes således projektoren kan hænges så tæt på loftet som muligt. *Bemærk: I modsætning til TM-1200 kan teleskopstangen ikke forlænges.*



En-mands installation

Gennemtænktedesigndetaljer medfører et længdejusteringssystem, der kun kræver én hånd.

Skrånende lofter

En tilt-mekanisme som tilter hele 90 grader er inkluderet, således at beslaget kan bruges på meget skæve lofter

Sikkerhedsgodkendt

Et backup system, som sikrer projektoren til beslaget, er inkluderet, og stangen har en mekanisk stopfunktion, så de to dele af stangen ikke kan separeres. Vision anbefaler en totalvægt på 10 kilo, hvilket fortæller noget om, hvor solidt bygget beslaget er.

Nem tilpasning

Projektorer har huller i bunden til montering – men ikke alle bruger møtrikker med samme diameter, så derfor er der inkluderet et sæt møtrikker til at passe til de fleste projektorer. Bare placer "edderkop-armen" over hullerne i projektoren og skru møtrikkerne i projektoren.

Nem kabelmontering

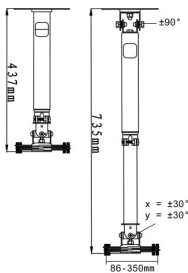
Vision er baseret på et unikt system der betyder, at der er megen plads til kabler i teleskopstangen, endda til tykke VGA-kabler.

Værktøj er inkluderet

En skruenøgle og en umbrakonøgle er inkluderet. Der er også inkluderet en adapter til boremaskinen, til at lette installationen.

Sikkerhed

Typiske klik-systemer gør livet lettere for tyve, så TM-TELE er sikkert og inkluderer sikkerhedsbolte.



VISION

MANUAL

Manual

DA PDF 589.37 KB

files.visionaudiovisual.com/products/TM-TELE/manuals/TM-TELE_manual_dk.pdf

Manual

EN PDF 2.72 MB

files.visionaudiovisual.com/products/TM-TELE/manuals/TM-TELE_manual_en.pdf

Quick manual

EN PDF 374.18 KB

files.visionaudiovisual.com/products/TM-TELE/manuals/TM-TELE_quick_manual.pdf

Manual

EN PDF 353.70 KB

files.visionaudiovisual.com/products/TM-TELE/manuals/TM-TELE_manual.pdf

CAD

CAD

ZIP 1.15 MB

<files.visionaudiovisual.com/products/TM-TELE/cad/TM-TELE.zip>

CAD

VND.DWG 1.34 MB

<files.visionaudiovisual.com/products/TM-TELE/manuals/TM-TELE.dwg>

IMAGE

Product Images

ZIP 3.56 MB

<files.visionaudiovisual.com/products/TM-TELE/images/TM-TELE.zip>

Dimensions

JPEG 70.87 KB

<files.visionaudiovisual.com/products/TM-TELE/images/TM-ceiling-plate-dimensions.jpg>

Long

JPEG 17.39 KB

<files.visionaudiovisual.com/products/TM-TELE/images/TM-TELEv2-angle-long.jpg>

Product Images

JPEG 17.32 KB

<files.visionaudiovisual.com/products/TM-TELE/images/TM-TELEv2-short.jpg>

Product Images

JPEG 39.20 KB

<files.visionaudiovisual.com/products/TM-TELE/images/TM-TELE-dimensions.jpg>

Short

JPEG 17.77 KB

<files.visionaudiovisual.com/products/TM-TELE/images/TM-TELEv2-angle-short.jpg>

Product Images

JPEG 56.16 KB

<files.visionaudiovisual.com/products/TM-TELE/images/TM-TELEv2-long.jpg>

Menu

PNG 133.69 KB

files.visionaudiovisual.com/products/TM-TELE/images/TM-TELE_menu.png

SPECIFICATIONS

KASSENS MÅL

393 x 150 x 80 mm / 15,47" x 5,91" x 3,15"

KASSEVÆGT

3 kg / 6,61 lbs

SIKKER BELASTNING

10 kg / 22,05 lbs

FARVE

Hvid satin

MEDFØLGENDE TILBEHØR

1 x H50 unbrakonøgle 1 x H50 unbrako-bit til boremaskine 1 x 17 mm (0,7") skruenøgle 4 x M3 43 mm (1,7") skruer 4 x M4 43 mm (1,7") skruer 4 x M5 43 mm (1,7") skruer 4 x M6 43 mm (1,7") skruer 4 x M2.5 43 mm (1,7") skruer 4 x M8 50mm (2,0") Ceiling Fixtures with rawl plugs 1 x Sikkerhedsforankring 1 x loftkantdisk

GARANTI

Livslang returret til forhandler

OVERHOLDER

TUV-GS

ORDER PART CODE

TM-TELE [SAP: 2418655]

VISION