

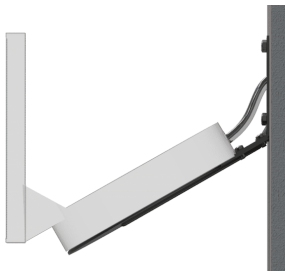
Soporte mural para Logitech Smartdock

TM-SD EU SAP: 4204944 US SAP: 12939528

vav.link/es/tm-sd

Soporte mural con sistema de organización de cables
Admite pantalla táctil en el ángulo nativo de 60° o en vertical
Compatible con soportes VESA para montaje en mesa o pared

Este soporte Techmount ha sido diseñado en exclusiva para la consola [Smartdock de LOGITECH](#).



Seguro

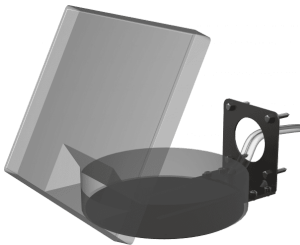
La Smartdock se fija al estante con unos tornillos en la parte inferior, ocultos a la vista, y no se puede retirar sin herramientas.

Estante con dos ángulos

El soporte mural incluye dos piezas. Una que sostiene el estante en horizontal y presenta la pantalla táctil de la Smartdock en su ángulo normal de 60°. La otra presenta la pantalla táctil en vertical.

Montaje VESA

El TM-SD cuenta con orificios de 75 x 75 mm en la placa mural, por lo que puede fijarse directamente a una pared, o a un soporte articulado de pared o de mesa.





VISION

MANUAL

Quick manual

EN PDF 96.06 KB

files.visionaudiovisual.com/products/TM-SD/manuals/TM-SD_quick_manual.pdf

CAD

CAD

ZIP 657.38 KB

<files.visionaudiovisual.com/products/TM-SD/cad/TM-SD.zip>

IMAGE

Product Images

ZIP 8.05 MB

<files.visionaudiovisual.com/products/TM-SD/images/TM-SD.zip>

Side wall

PNG 1.39 MB

files.visionaudiovisual.com/products/TM-SD/images/TM-SD_side_wall.png

Side wall 60

PNG 908.24 KB

files.visionaudiovisual.com/products/TM-SD/images/TM-SD_side_wall_60.png

Side wall 90

PNG 0.99 MB

files.visionaudiovisual.com/products/TM-SD/images/TM-SD_side_wall_90.png

Front angle wall

PNG 728.32 KB

files.visionaudiovisual.com/products/TM-SD/images/TM-SD_front_angle_wall.png

On VFM WA1X1

PNG 252.12 KB

files.visionaudiovisual.com/products/TM-SD/images/TM-SD_on_VFM-WA1X1.png

Front angle 90

PNG 1.89 MB

files.visionaudiovisual.com/products/TM-SD/images/TM-SD_front_angle_90.png

Front angle 60

PNG 1.41 MB

files.visionaudiovisual.com/products/TM-SD/images/TM-SD_front_angle_60.png

Menu

PNG 560.02 KB

files.visionaudiovisual.com/products/TM-SD/images/TM-SD_menu.png

SPECIFICATIONS

DIMENSIONES DEL PAQUETE

250 x 210 x 57 mm (9,8" x 8,3" x 2,2")

PESO EMBALADO

1,4 kg / 3,1 lbs

PESO NETO

1,1 kg / 2,4 lbs

CARGA DE TRABAJO SEGURA

5 kg / 11 lb

COLOR

negro

MATERIAL

Acero pintado

GARANTÍA

Reparación en punto de servicio durante toda la vida útil del producto

CONFORMIDAD NORMATIVA

no disponible

CÓDIGO DE PARTE PARA PEDIDOS

: TM-SD [SAP: 4204944]