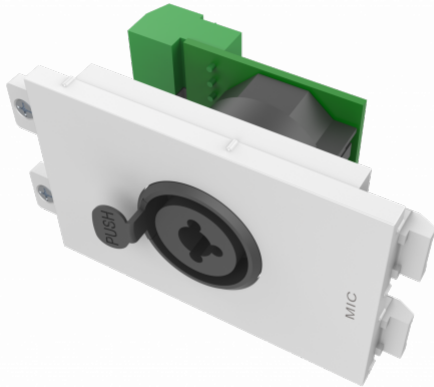


Phoenix-connector aan de achterkant
Neemt twee moduleplekken in beslag



Deze module maakt deel uit van de Techconnect-
frontplaatfamilie voor connectiviteit van Vision.

Dubbele ruimte

Dubbele ruimte voor een zakelijke XLR-audioaansluiting voor microfoons en gebalanceerde lijnsignalen. Ook geschikt voor 6,3 mm-aansluitingen.

Voor bevestiging op een afwerkplaat

Techconnect-modules worden bevestigd op een afwerkplaat, die vervolgens op een contactdoos, montage-ring (voor holle wanden) of een frontplaat voor tafelmontage wordt bevestigd.

Toekomstbestendig

Als een module kapot gaat of aan vervanging toe is, hoeft u alleen dat onderdeel te vervangen, en niet de volledige frontplaat

Flexibel

Besluit de klant op het laatste moment dat hij iets anders op de AV-frontplaat wil hebben? Geen probleem.

SPECIFICATIES

KLEUR

wit

MATERIAAL

ABS-kunststof

AFMETINGEN PRODUCT

64 x 42 x 46 mm / 2,5" x 1,65" x 1,81" (h x b x d)

GEWICHT PRODUCT

0,04 kg (0,09 lb)

GEWICHT MET VERPAKKING

0,04 kg (0,09 lb)

AFMETINGEN MET VERPAKKING

120 x 200 mm / 4,7" x 7,9"

