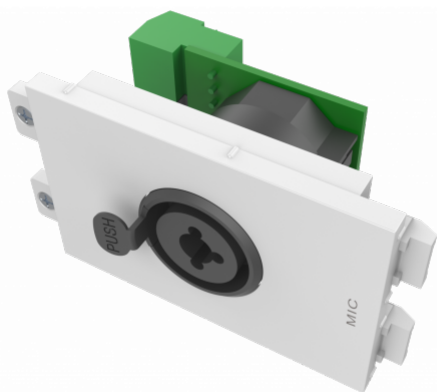


Connecteur Euroblock à l'arrière
Occupe 2 emplacements de module



Ce module fait partie de la famille des dalles de connectivité Techconnect de Vision.

Double emplacement

Deux emplacements sont nécessaires pour loger un connecteur XLR audio de qualité professionnelle pour les microphones et les signaux d'entrée de ligne équilibrés. Accepte également les fiches Jack de 6,3 mm.

Se fixe à un cache

Les modules Techconnect se fixent à un cache, qui à son tour se fixe à un boîtier arrière, à un boîtier encastrable (pour les murs creux) ou à une dalle de table.

Longue durée de vie

Si vous cassez un module ou si vous devez le changer, il vous suffit de remplacer cet élément et non l'ensemble de la dalle

Flexibilité

Vous vous rendez sur place et les clients changent d'avis sur leur dalle audiovisuelle ? Aucun problème.

CARACTÉRISTIQUES

COULEUR

blanc

MATÉRIAU

plastique ABS

DIMENSIONS DU PRODUIT

64 x 42 x 46 mm / 2.5" x 1.65" x 1.81"
(hauteur x largeur x profondeur)

POIDS DU PRODUIT

0,04 kg (0,09 lb)

POIDS EMBALLÉ

0,04 kg (0,09 lb)

DIMENSIONS PRODUIT EMBALLÉ

120 x 200 mm / 4,7 x 7,9 po

