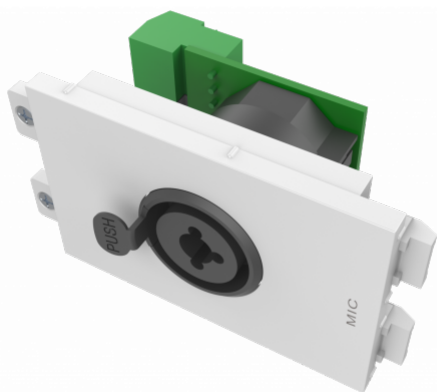


Conector Phoenix en la parte posterior
Se utiliza con 2 módulos



Este módulo es parte de la familia Techconnect de Vision de placas frontales de conectividad.

Espacio doble

Con espacio doble, admite un conector XLR de audio profesional para micrófonos y señales de nivel de línea equilibradas. También admite clavijas de 6,3 mm.

Se fija al marco

Los módulos Techconnect se fijan en un marco, el cual, a su vez, se fija a una caja de conexiones, anillo de montaje (para paredes con huecos), o placa frontal de mesa.

Fabricado a prueba de obsolescencia

Si rompe por accidente un módulo o necesitara cambiarlo en el futuro, sólo hay que sustituir la pieza, no la placa frontal entera.

Flexible

Con la posibilidad de cambios in situ en la placa frontal AV como quiera el cliente. Sin problema alguno.

ESPECIFICACIONES

COLOR

blanco

MATERIAL

plástico ABS

DIMENSIONES DEL PRODUCTO

64 x 42 x 46 mm / 2,5" x 1,65" x 1,81" (altura x anchura x profundidad)

PESO DEL PRODUCTO

0,04 kg (0,09 lb)

PESO EMBALADO

0,04 kg (0,09 lb)

DIMENSIONES DEL PAQUETE

120 x 200 mm / 4,7" x 7,9"

