



TC3 Módulo VGA que transmite por cable CAT6

TC3 VGATP EU SAP: 3446587 US SAP: 12980817

vav.link/es/tc3_vgatp

Carrie señal VGA a través de CAT (par trenzado) de cable de hasta 80 m (262ft)
Bucles de audio a través del transmisor (no se lleva a través de un cable CAT)
Adaptador de corriente única, se puede utilizar en cualquier extremo

El producto de Vision "Techconnect Twist" permite una variedad de señales que se transmiten a través de largas distancias estándar sin blindaje cable CAT5. El producto se completa con un transmisor activo y un receptor 'TC2 VGATP' que permite el uso de cable CAT5 barato y flexibles a la señal de 'VGA' como ruta desde un ordenador a un dispositivo de visualización.



Módulo Techconnect

El transmisor se presenta como el mismo formato de los VISION Techconnect VGA y con un módulo minijack desde la parte frontal, permitiendo una instalación ordenada.

Más de 80m

La señal VGA es débil, lo que limita la longitud del cable. El VGATP supera esta limitación y puede enviar una resolución de 1024 x 768 de la señal a través del cable estándar CAT5e sin blindaje de hasta 60 metros de largo. Usando el cable CAT6 la longitud máxima se extiende hasta 80 metros.

PoE

La tecnología patentada de Power-over-Ethernet significa que sólo se requiere un adaptador de alimentación de red para alimentar el transmisor y el receptor. El adaptador de corriente internacional puede ser conectado en cualquiera de los extremos.

Rápida Instalación

Los instaladores tendrán una importante ventaja en edificios con instalaciones de cable de red. Cuando un cable CAT5 ya está instalado la instalación es súper rápida.

A Prueba de Futuro

La sustitución del cable VGA con un cable de par trenzado significa que si en el futuro necesita reemplazar el VGA por HDMI o DisplayPort, sólo deberá cambiar los adaptadores de los extremos.

EQ

Un punto de ajuste de la ecualización en el receptor permite variar la longitud del cable.

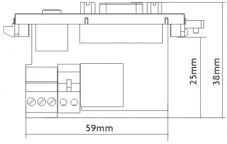
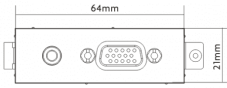
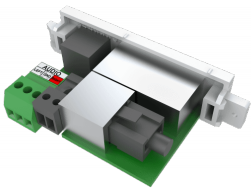
Facilidad de trabajo con

En comparación con el cable VGA, el cable CAT5 es mucho menos costoso y más fácil de trabajar, tiene una estrecha curva de radio, es más delgado, más fácil de tirar, y fácil de terminar

Nota

Este producto no es compatible con las líneas SCL y SDA que llevan 'Display Data Channel (DDC) o los relacionados con "Datos Extendidos de Identificación de Pantalla" (EDID) de datos.





IMAGE

Product Images

ZIP 18.92 MB

files.visionaudiovisual.com/products/TC3_VGATP/images/TC3_VGATP.zip

Tx front angle 2

PNG 945.85 KB

files.visionaudiovisual.com/products/TC3_VGATP/images/TC3_VGATP_Tx_front_angle-2.png

Rx output

PNG 1.86 MB

files.visionaudiovisual.com/products/TC3_VGATP/images/TC3_VGATP_Rx_output.png

Rx front angle

PNG 1.72 MB

files.visionaudiovisual.com/products/TC3_VGATP/images/TC3_VGATP_Rx_front_angle.png

Inputs1

JPEG 191.97 KB

files.visionaudiovisual.com/products/TC3_VGATP/images/TC2-VGATP-receiver-inputs1.jpg

Tx rear angle

PNG 1.21 MB

files.visionaudiovisual.com/products/TC3_VGATP/images/TC3_VGATP_Tx_rear_angle.png

Tx dims

PNG 12.31 KB

files.visionaudiovisual.com/products/TC3_VGATP/images/TC3_VGATP_Tx_dims.png

Rx dims

PNG 15.01 KB

files.visionaudiovisual.com/products/TC3_VGATP/images/TC3_VGATP_Rx_dims.png

Supply Unit

JPEG 234.16 KB

files.visionaudiovisual.com/products/TC3_VGATP/images/TC2-P12V0.5A-Power-Supply-Unit.jpg

Set

PNG 0.96 MB

files.visionaudiovisual.com/products/TC3_VGATP/images/TC3_VGATP_set.png

Config

JPEG 20.46 KB

files.visionaudiovisual.com/products/TC3_VGATP/images/TC3_VGAF3.5MMD_config.jpg

SPECIFICATIONS

DIMENSIONES DEL TRANSMISOR

71 x 21 x 43mm / 2,8" x 0,83" x 1,69" (longitud x anchura x altura)

DIMENSIONES DEL RECEPTOR

74 x 33 x 21 mm / 2,91" x 1,3" x 0,83" (longitud x anchura x altura)

DIMENSIONES DEL PAQUETE

185 x 120 x 55 mm / 7,28" x 4,72" x 2,17"

PESO DEL PRODUCTO

0,2 kg / 0,44 lb por par

PESO DEL PAQUETE

0,3 kg / 0,66 lb por par

CAT5E LONGITUDES DE CABLE MÁXIMAS RECOMENDADAS

1024 x 768: 60m / 1280 x 1024: 50m / 1600 x 1200: 40m

CAT6 LONGITUDES DE CABLE MÁXIMAS RECOMENDADAS

1024 x 768: 80m / 1280 x 1024: 70m / 1600 x 1200: 60m

MATERIAL DE CONSTRUCCIÓN

Plástico

COLOR

Blanco

FUENTE DE ALIMENTACIÓN

Fuente de alimentación externa de CA de 100-240 V 50/60 Hz. 12 voltios / 0,5 amp

TRANSFORMADOR INTEGRADO EN EL ENCHUFE

INCLUYE ENCHUFES INTERCAMBIABLES

Reino Unido/Europa/EE. UU./Australia

LONGITUD DEL CABLE DE CC

4 m

DIMENSIONES DEL TRANSFORMADOR

66 x 43 x 30 mm / 2,6" x 1,69" x 1,18"

GARANTÍA

Reparación en punto de servicio durante toda la vida útil del producto

CONFORMIDADES

conforme con RoHS, WEEE, EMC/CE, y FCC

REPUESTO FUENTE DE ALIMENTACIÓN

TC2 P12V0.5A