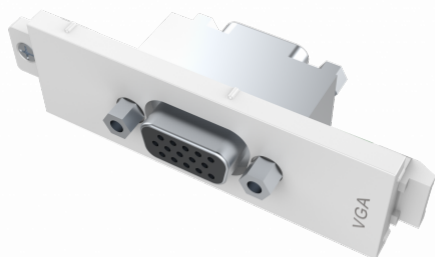


Connecteur femelle D-sub à 15 broches pour sortie PC

Connecteur D-sub femelle (connecteur VGA) à l'arrière au lieu d'un connecteur Euroblock

Occupe 1 emplacement de module



Ce module fait partie de la famille des dalles de connectivité Techconnect de Vision.

#### Se fixe à un cache

Les modules Techconnect se fixent à un cache, qui à son tour se fixe à un boîtier arrière, à un boîtier encastrable (pour les murs creux) ou à une dalle de table.

#### Longue durée de vie

Si vous cassez un module ou si vous devez le changer, il vous suffit de remplacer cet élément et non l'ensemble de la dalle

#### Flexibilité

Vous vous rendez sur place et les clients changent d'avis sur leur dalle audiovisuelle ? Aucun problème.

## CARACTÉRISTIQUES

#### COULEUR

blanc

#### MATÉRIAU

plastique ABS

#### DIMENSIONS DU PRODUIT

64 x 21 x 18 mm / 2,5 x 0,83 x 0,71 po  
(hauteur x largeur x profondeur)

#### POIDS DU PRODUIT

0,03 kg (0,07 lb)

#### POIDS EMBALLÉ

0,03 kg (0,07 lb)

#### DIMENSIONS PRODUIT EMBALLÉ

90 x 150 mm / 3,5 x 5,9 po

