

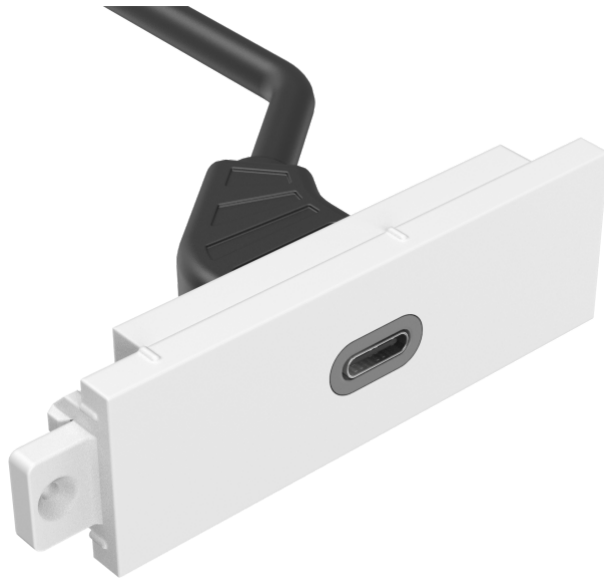
C Type stopcontact aan de voorkant

Staart aan de achterkant met HDMI- en USB-A-aansluitingen

HDMI 4K @ 60 Hz

USB 3.0

Worden versterkt door een actief circuit



Deze module maakt deel uit van de Techconnect connectiviteitsserie van Vision. Hiermee kunnen technologiegebruikers slechts één USB-C-kabel gebruiken om hun laptop aan te sluiten op het AV-frontpaneel.

USB-C ondersteunt zowel video als USB, maar werkt niet betrouwbaar over lange kabels. Daarom splitst deze module het USB-C-sigitaal op in USB en HDMI.

Aan de voorkant bevindt zich een USB-C-poort en aan de achterkant heeft het een kabel met een HDMI-aansluiting en een USB 2.0-aansluiting. Het actieve circuit scheidt de display- en USB-signalen, zodat langere kabels tot 15 m (50 ft) kunnen worden gebruikt om een interactief display te bereiken.

Voor bevestiging op een afwerkplaat

Techconnect-modules worden bevestigd op een afwerkplaat, die vervolgens op een contactdoos, montage-ring (voor holle wanden) of een frontplaat voor tafelmontage wordt bevestigd.

Toekomstbestendig

Als een module kapot gaat of aan vervanging toe is, hoeft u alleen dat onderdeel te vervangen, en niet de volledige frontplaat

Flexibel

Besluit de klant op het laatste moment dat hij iets anders op de AV-frontplaat wil hebben? Geen probleem.

Sterk

Techconnect-onderdelen zijn robuust en bestand tegen dagelijks gebruik. Ze zijn voorzien van versterkende ribbels en versterking op de plaatsen waar dat nodig is.

Bewezen

Techconnect werkt al ruim 15 jaar aan het verbeteren en ontwikkelen van de populairste AV-frontplaten ter wereld.

USB 2.0

De USB 2.0-interface aan de achterzijde is ontworpen en getest om te werken met alle interactieve displays en projectoren.

SPECIFICATIES

KLEUR

wit

MATERIAAL

PC

AFMETINGEN PRODUCT

Module: 64 x 21 mm Stopcontact behuizing: 49 x 44 x 14 mm

GEWICHT MET VERPAKKING

56 g

AFMETINGEN MET VERPAKKING

120 x 200 mm

KABELDIKTE

AWG 26

KABELLENGTE

200mm

RESOLUTIE

Ondersteunt 4K bij 60 Hz

