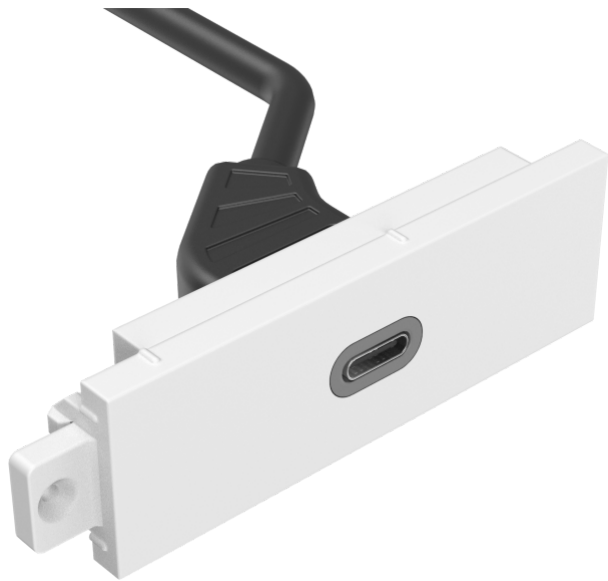


"Preso di tipo C" sulla parte anteriore  
Coda posteriore con prese HDMI e USB-A  
HDMI 4K a 60 Hz  
USB 3.0  
Il circuito attivo potenzia i segnali



Questo modulo fa parte della famiglia di placche frontali di connettività Techconnect di Vision. Consente agli utenti di tecnologia di utilizzare solo un cavo USB-C per collegare il proprio laptop alla placca frontale AV.

#### **Fissaggio su placca**

I moduli Techconnect vengono fissati in una placca, che a sua volta viene fissata a una scatola portapresa, a una piastra portafrutti (per pareti vuote) o a una mascherina da tavolo.

#### **A prova di futuro**

In caso di rottura di un modulo o di una successiva sostituzione è sufficiente sostituire la parte interessata e non l'intera mascherina

#### **Flessibile**

Il cliente vuole cambiare la configurazione della mascherina AV? Nessun problema!

#### **Robusta**

I componenti Techconnect sono robusti e resistono all'uso quotidiano. Laddove necessario, comprendono nervature ed elementi di rinforzo.

#### **Collaudata**

Migliorata e sviluppata nell'arco di oltre 15 anni, Techconnect è diventata una delle mascherine AV più utilizzate al mondo.

#### **USB 3.0**

L'interfaccia USB 3.0 sul retro è progettata e testata per funzionare con tutti i display interattivi e i proiettori.

#### **Converti ed Estendi**

USB-C supporta sia video che USB, ma non funziona in modo affidabile su cavi lunghi, quindi questo modulo prende quel segnale USB-C e separa l'USB e l'HDMI.

#### **Fattore di forma**

Sul fronte c'è una porta USB-C, e sul retro ha una coda con una presa HDMI e una presa USB 3.0. Il circuito attivo separa i segnali del display e USB in modo che si possano utilizzare cavi più lunghi fino a 15m (50 ft) per raggiungere un display interattivo.

## SPECIFICHE

**COLORE**

bianca

**MATERIALE**

PC

**DIMENSIONI DEL PRODOTTO**

Modulo: 64 x 21 mm Alloggiamento della presa: 49 x 44 x 14 mm

**PESO CON IMBALLO**

56 g

**DIMENSIONI CON IMBALLO**

120 x 200 mm

**SPESSORE DEL CONDUTTORE**

AWG 26

**LUNGHEZZA DEL CAVO**

200 mm

**RISOLUZIONE**

Supporta 4K a 60 Hz

