

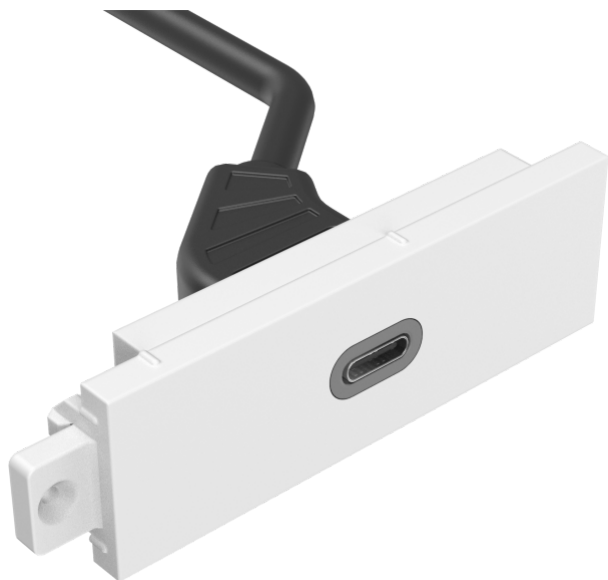
Prise de type C à l'avant

Queue à l'arrière avec des prises

HDMI et USB-A HDMI 4K @ 60 Hz

USB 3.0

Le circuit actif amplifie les signaux



Ce module fait partie de la famille de plaques frontales de connectivité Techconnect de Vision. Il permet aux utilisateurs de technologie d'utiliser un seul câble USB-C pour connecter leur ordinateur portable à la plaque frontale AV. L'USB-C prend en charge à la fois la vidéo et l'USB, mais il ne fonctionne pas de manière fiable sur de longs câbles, donc ce module prend ce signal USB-C et sépare l'USB et l'HDMI. À l'avant, il y a un port USB-C, et à l'arrière, il y a une queue avec une prise HDMI et une prise USB 2.0. Le circuit actif sépare les signaux d'affichage et USB afin que des câbles plus longs jusqu'à 15 mètres (50 pieds) puissent être utilisés pour atteindre un affichage interactif.

Se fixe à un cache

Les modules Techconnect se fixent à un cache, qui à son tour se fixe à un boîtier arrière, à un boîtier encastrable (pour les murs creux) ou à une dalle de table.

Longue durée de vie

Si vous cassez un module ou si vous devez le changer, il vous suffit de remplacer cet élément et non l'ensemble de la dalle

Flexibilité

Vous vous rendez sur place et les clients changent d'avis sur leur dalle audiovisuelle ? Aucun problème.

Solidité

Les pièces Techconnect sont robustes et résistent à une utilisation quotidienne. Des nervures et des renforcements aux endroits sensibles consolident l'ensemble.

Produit éprouvé

En plus de 15 ans, la dalle audiovisuelle Techconnect a évolué et est devenue l'une des plus utilisées dans le monde.

USB 2.0

L'interface USB 2.0 à l'arrière est conçue et testée pour fonctionner avec tous les écrans interactifs et vidéoprojecteurs.

CARACTÉRISTIQUES

COULEUR

blanc

MATÉRIAU

PC

DIMENSIONS DU PRODUIT

Module : 64 x 21 mm Boîtier de la prise : 49 x 44 x 14 mm

POIDS EMBALLÉ

56 g

DIMENSIONS PRODUIT EMBALLÉ

120 x 200 mm

ÉPAISSEUR DU CONDUCTEUR

AWG 26

LONGUEUR DU CÂBLE

200 mm

RÉSOLUTION

Prend en charge le 4K à 60 Hz

