

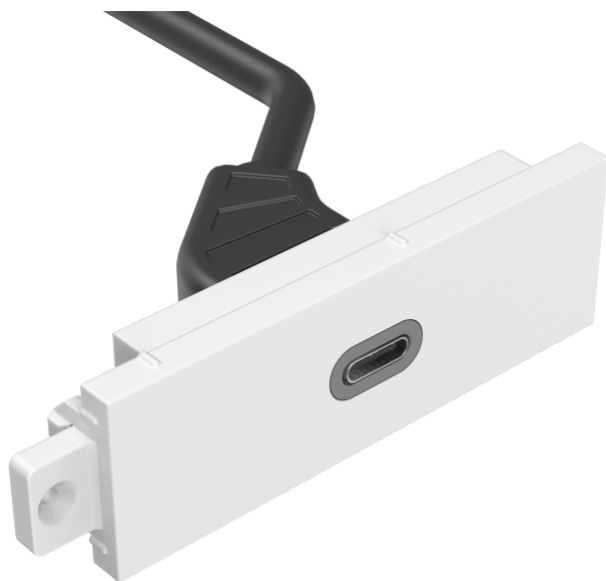
Toma de tipo C en la parte frontal

Cola en la parte trasera con enchufes HDMI y USB-A

HDMI 4K @ 60 Hz

USB 3.0

El circuito activo potencia las señales



Este módulo forma parte de la familia de placas de conectividad Techconnect de Vision. Permite a los usuarios de tecnología utilizar solo un cable USB-C para conectar su portátil a la placa frontal de AV.

USB-C admite video y USB, pero no funciona de manera fiable en cables largos, por lo que este módulo toma la señal USB-C y la divide en USB y HDMI.

En el frente hay un puerto USB-C, y en la parte trasera tiene un cable con un enchufe HDMI y un enchufe USB 2.0. El circuito activo separa las señales de pantalla y USB, por lo que se pueden utilizar cables más largos de hasta 15 m (50 pies) para llegar a una pantalla interactiva.

#### Se fija al marco

Los módulos Techconnect se fijan en un marco, el cual, a su vez, se fija a una caja de conexiones, anillo de montaje (para paredes con huecos), o placa frontal de mesa.

#### Fabricado a prueba de obsolescencia

Si rompe por accidente un módulo o necesitara cambiarlo en el futuro, sólo hay que sustituir la pieza, no la placa frontal entera.

#### Flexible

Con la posibilidad de cambios in situ en la placa frontal AV como quiera el cliente. Sin problema alguno.

#### Resistente

Las piezas de Techconnect son lo suficiente resistentes para un uso diario sin contemplaciones. Estas cuentan con fuertes nervaduras y están reforzadas en caso necesario.

#### Eficacia probada

Durante más de 15 años, Techconnect ha mejorado y desarrollado una de las placas frontales AV más populares del mundo.

#### USB 2.0

La interfaz USB 2.0 en la parte trasera está diseñada y probada para funcionar con todos los displays interactivos y proyectores.

## ESPECIFICACIONES

**COLOR**

blanco

**MATERIAL**

PC

**DIMENSIONES DEL PRODUCTO**

Módulo: 64 x 21 mm Caja del enchufe: 49 x 44 x 14 mm

**PESO EMBALADO**

56 g

**DIMENSIONES DEL PAQUETE**

120 x 200 mm

**GROSOR DE LOS CONDUCTORES**

26 AWG

**LONGITUD DEL CABLE**

200 mm

**RESOLUCIÓN**

Admite 4K @ 60Hz

