

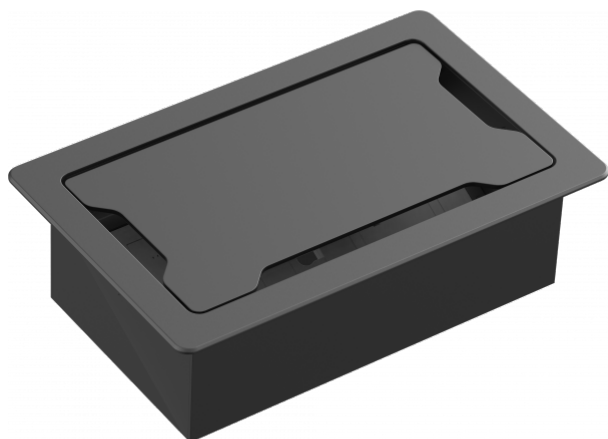
Einpassung in Tische

Rahmen und Einfassung im Lieferumfang enthalten

Bietet Platz für bis zu 9 Module (nicht im Lieferumfang enthalten)

Sehr hochwertige Passform und Verarbeitung

Mattschwarz



Diese Tischeinfassung, die Teil der modularen Techconnect-AV-Frontplatten-Familie von Vision ist, ermöglicht eine nahtlose AV-Integration in Tische von Sitzungssälen und Konferenzräumen.

#### Haptische Eigenschaften

Heben Sie den Deckel an und spüren Sie das Gewicht. Für die Herstellung dieses Produkts wurden robuste, fein verarbeitete Materialien ausgewählt.

#### Langsam schließend

Das schwungvolle Schließen des Deckels wird durch einen Dämpfer abgebremst, sodass er sich geräuschlos schließt.

#### Kapazität für 9 Module

Kombinieren Sie die benötigten Module in einem zukunftssicheren Gehäuse.

#### Optionale Netzsteckdose

Entscheiden Sie sich für Schuko- (EU) oder 1363-Netzsteckdosenmodule (GB) von Vision (Teilenummern TC3 PWREU oder TC3 PWRUK). Da jedes dieser Module 3 Modulsteckplätze belegt, ist Platz für bis zu drei Module vorhanden.

#### Einstecken oder hochziehen

Entscheiden Sie sich für die Verwendung von Modulen, die Sie einstecken, oder benutzen Sie das Hochklappmodul (Teilenummer TC3 PULLUP), um Kabel unter dem Tisch nach oben zu ziehen.

#### Einstecken und schließen

Ein 15 mm großer Spalt um den Deckel herum ermöglicht das Einstecken oder Hochziehen von Kabeln. Danach können Sie den Deckel schließen, damit Ihnen auf dem Tisch wieder Platz für Ihre Konferenz zur Verfügung steht.

#### A4

Die Einfassung hat nahezu die Größe eines A4-Blattes – nur geringfügig schmaler.

#### Befestigungspunkte für Kabelbinder

Für Vision ist eine einfache Installation sehr wichtig. Installateure werden von mehreren 6 mm großen Befestigungsbohrungen unter dem Gehäuse begeistert sein.

## SPEZIFIKATIONEN

### GESAMTABMESSUNGEN

Breite: 295 mm Länge: 185 mm Tiefe: 89 mm

### ABMESSUNGEN DES AUSSCHNITTS

Minimum: 255 x 145 mm Überdeckung: 20 mm

### FARBE

Gehäuse, Deckel und Einfassung: Mattschwarz Rahmen: Weiß

### TECHCONNECT-MODULKAPAZITÄT

9

### MATERIAL

Gehäuse: Stahl Deckel und Einfassung: Kaltgewalzter Stahl

Rahmen: Kunststoff

### VERPACKUNGSGEWICHT

3 kg (6,61 lbs)

### PACKMASS

320 x 200 x 100 mm (Länge x Breite x Tiefe)

