

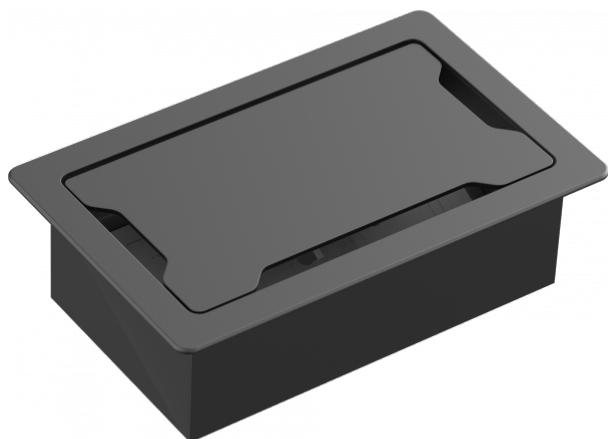
Passer til bord

Kabinet og surround inkluderet

Rummer op til 9 moduler (ikke inkluderet)

Meget høj kvalitet af pasform og finish

Mat sort



Som en del af Visions Techconnect modulær AV-frontplade-familie giver denne bord-surround mulighed for problemfri integration af AV i borde i konference- og mødelokaler.

Taktil kvalitet

Løft låget, og føl vægten. Der blev udvalgt stærke materialer med smuk finish til fremstilling af produktet.

Langsom lukning

Smæk låget, og en dæmper sinker låget og lukker det lydløst.

9-modul-kapacitet

Bland og match de moduler, du har brug for, i et fremtidssikret kabinet.

Ekstratilbehør, strømstik

Vælg Visions Schuko (EU) eller 1363 (UK) strømstik-moduler (Varenumre TC3 PWREU eller TC3 PWRUK). Da hvert af disse moduler optager 3 modulrum, kan du have op til tre.

Sæt ind eller træk op

Vælg moduler, hvori du tilslutter, eller brug optræksmodulet (varenummer TC3 PULLUP) for at trække kabler op under bordet.

Sæt i og luk

En sprække på 15 mm rundt om låget betyder, at du kan sætte ind eller trække op. Luk så låget for igen at få bordplads til dit møde.

A4

Indfatningen ligner i størrelse meget et A4-papir – lidt snævrere.

Bindepunkter for kabel

Vision tager nemhed af installation alvorligt. Installatører vil kunne glæde sig over flere 6 mm fastgørelseshuller til sikring af kabler under kabinettet.

SPECIFIKATIONER

OVERORDNEDE MÅL

Bredde: 295 mm Længde: 185 mm Dybde: 89 mm

UDSKÆRINGSMÅL

Minimum: 255 mm x 145 mm Overlapning: 20 mm

FARVE

Kabinet, låg og indfatning: Mat sort Surround: Hvid

TECHCONNECT-MODULKAPACITET

9

MATERIALE

Kabinet: Stål Låg og indfatning: Koldvalset stål Surround: Plast

VÆGT MED EMBALLAGE

3 kg (6,61 lbs)

STØRRELSE MED EMBALLAGE

320 x 200 x 100 mm (længde x bredde x dybde)

