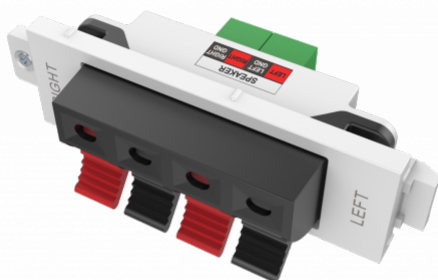


Idéal pour les câbles de haut-parleur
Borniers à ressort à l'arrière, rapides et sécurisés
Occupe 1 emplacement de module



Ce module fait partie de la famille des dalles de connectivité Techconnect de Vision.

Se fixe à un cache

Les modules Techconnect se fixent à un cache, qui à son tour se fixe à un boîtier arrière, à un boîtier encastrable (pour les murs creux) ou à une dalle de table.

Longue durée de vie

Si vous cassez un module ou si vous devez le changer, il vous suffit de remplacer cet élément et non l'ensemble de la dalle

Flexibilité

Vous vous rendez sur place et les clients changent d'avis sur leur dalle audiovisuelle ? Aucun problème.

Solidité

Les pièces Techconnect sont robustes et résistent à une utilisation quotidienne. Des nervures et des renforcements aux endroits sensibles consolident l'ensemble.

Produit éprouvé

En plus de 15 ans, la dalle audiovisuelle Techconnect a évolué et est devenue l'une des plus utilisées dans le monde.

CARACTÉRISTIQUES**COULEUR**

blanc

MATÉRIAU

plastique ABS

DIMENSIONS DU PRODUIT

64 x 21 x 35 mm / 2,5 x 0,83 x 1,4 po
(hauteur x largeur x profondeur)

POIDS DU PRODUIT

0,03 kg (0,07 lb)

POIDS EMBALLÉ

0,03 kg (0,07 lb)

DIMENSIONS PRODUIT EMBALLÉ

90 x 150 mm /3,5 x 5,9 po

