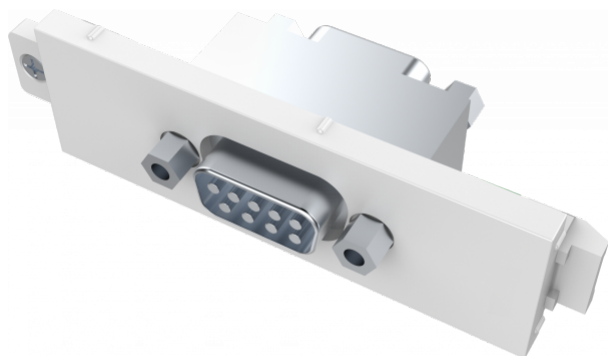


Ideaal voor besturingstoepassingen

9-pins D-sub-connectoren eveneens aan de achterkant in plaats van phoenix-connectoren

Neemt één moduleplek in beslag



Deze module maakt deel uit van de Techconnect-frontplaatfamilie voor connectiviteit van Vision.

Voor bevestiging op een afwerkplaat

Techconnect-modules worden bevestigd op een afwerkplaat, die vervolgens op een contactdoos, montage-ring (voor holle wanden) of een frontplaat voor tafelmontage wordt bevestigd.

Toekomstbestendig

Als een module kapot gaat of aan vervanging toe is, hoeft u alleen dat onderdeel te vervangen, en niet de volledige frontplaat

Flexibel

Besluit de klant op het laatste moment dat hij iets anders op de AV-frontplaat wil hebben? Geen probleem.

Sterk

Techconnect-onderdelen zijn robuust en bestand tegen dagelijks gebruik. Ze zijn voorzien van versterkende ribbels en versterking op de plaatsen waar dat nodig is.

Bewezen

Techconnect werkt al ruim 15 jaar aan het verbeteren en ontwikkelen van de populairste AV-frontplaten ter wereld.

SPECIFICATIES

KLEUR

wit

MATERIAAL

ABS-kunststof

AFMETINGEN PRODUCT

64 x 21 x 18 mm / 2,5" x 0,83" x 0,71" (h x b x d)

GEWICHT PRODUCT

0,03 kg (0,07 lb)

GEWICHT MET VERPAKKING

0,03 kg (0,07 lb)

AFMETINGEN MET VERPAKKING

90 x 150 mm / 3,5" x 5,9"

