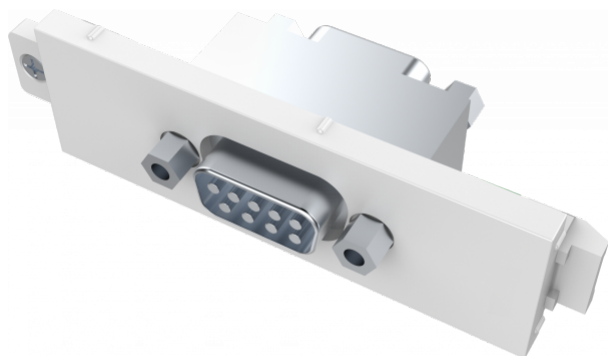


Ideale per applicazioni di controllo

Connettori D-sub a 9 pin anche sul lato posteriore, anziché connettori Phoenix

Occupa 1 posto modulo



Questo modulo fa parte della famiglia di mascherine di connessione Techconnect Vision.

Fissaggio su placca

I moduli Techconnect vengono fissati in una placca, che a sua volta viene fissata a una scatola portapresa, a una piastra portafrutti (per pareti vuote) o a una mascherina da tavolo.

A prova di futuro

In caso di rottura di un modulo o di una successiva sostituzione è sufficiente sostituire la parte interessata e non l'intera mascherina

Flessibile

Il cliente vuole cambiare la configurazione della mascherina AV? Nessun problema!

Robusta

I componenti Techconnect sono robusti e resistono all'uso quotidiano. Laddove necessario, comprendono nervature ed elementi di rinforzo.

Collaudata

Migliorata e sviluppata nell'arco di oltre 15 anni, Techconnect è diventata una delle mascherine AV più utilizzate al mondo.

SPECIFICHE

COLORE

bianco

MATERIALE

plastica ABS

DIMENSIONI DEL PRODOTTO

64 x 21 x 18 mm / 2,5" x 0,83" x 0,71" (altezza x larghezza x profondità)

PESO DEL PRODOTTO

0,03 kg (0,07 lb)

PESO CON IMBALLO

0,03 kg (0,07 lb)

DIMENSIONI CON IMBALLO

90 x 150 mm / 3,5" x 5,9"

