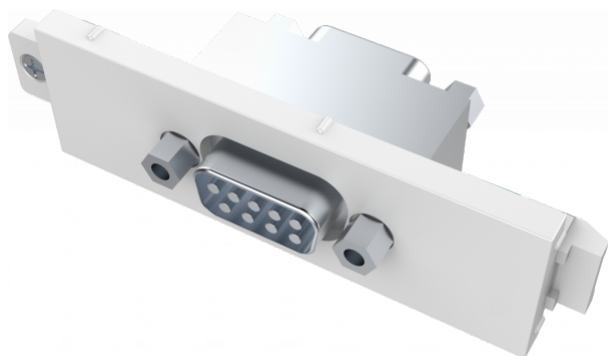


Idéal pour les applications de commande

Connecteur D-sub à 9 broches à l'arrière également au lieu de connecteurs Euroblock

Occupe 1 emplacement de module



Ce module fait partie de la famille des dalles de connectivité Techconnect de Vision.

#### Se fixe à un cache

Les modules Techconnect se fixent à un cache, qui à son tour se fixe à un boîtier arrière, à un boîtier encastrable (pour les murs creux) ou à une dalle de table.

#### Longue durée de vie

Si vous cassez un module ou si vous devez le changer, il vous suffit de remplacer cet élément et non l'ensemble de la dalle

#### Flexibilité

Vous vous rendez sur place et les clients changent d'avis sur leur dalle audiovisuelle ? Aucun problème.

#### Solidité

Les pièces Techconnect sont robustes et résistent à une utilisation quotidienne. Des nervures et des renforcements aux endroits sensibles consolident l'ensemble.

#### Produit éprouvé

En plus de 15 ans, la dalle audiovisuelle Techconnect a évolué et est devenue l'une des plus utilisées dans le monde.

## CARACTÉRISTIQUES

#### COULEUR

blanc

#### MATÉRIAU

plastique ABS

#### DIMENSIONS DU PRODUIT

64 x 21 x 18 mm / 2,5 x 0,83 x 0,71 po  
(hauteur x largeur x profondeur)

#### POIDS DU PRODUIT

0,03 kg (0,07 lb)

#### POIDS EMBALLÉ

0,03 kg (0,07 lb)

#### DIMENSIONS PRODUIT EMBALLÉ

90 x 150 mm / 3,5 x 5,9 po

