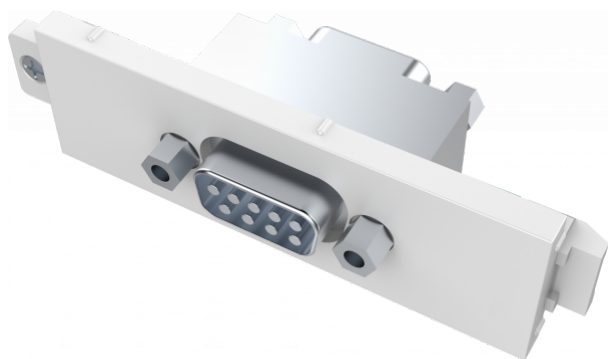


Perfecto para aplicaciones de control

En lugar de conectores Phoenix, este módulo cuenta con conectores D-sub de 9 patillas también en la parte trasera

Se utiliza con 1 módulo



Este módulo es parte de la familia Techconnect de Vision de placas frontales de conectividad.

Se fija al marco

Los módulos Techconnect se fijan en un marco, el cual, a su vez, se fija a una caja de conexiones, anillo de montaje (para paredes con huecos), o placa frontal de mesa.

Fabricado a prueba de obsolescencia

Si rompe por accidente un módulo o necesitara cambiarlo en el futuro, sólo hay que sustituir la pieza, no la placa frontal entera.

Flexible

Con la posibilidad de cambios in situ en la placa frontal AV como quiera el cliente. Sin problema alguno.

Resistente

Las piezas de Techconnect son lo suficiente resistentes para un uso diario sin contemplaciones. Estas cuentan con fuertes nervaduras y están reforzadas en caso necesario.

Eficacia probada

Durante más de 15 años, Techconnect ha mejorado y desarrollado una de las placas frontales AV más populares del mundo.

ESPECIFICACIONES

COLOR

blanco

MATERIAL

plástico ABS

DIMENSIONES DEL PRODUCTO

64 x 21 x 18 mm / 2,5" x 0,83" x 0,71" (altura x anchura x profundidad)

PESO DEL PRODUCTO

0,03 kg (0,07 lb)

PESO EMBALADO

0,03 kg (0,07 lb)

DIMENSIONES DEL PAQUETE

90 x 150 mm / 3,5" x 5,9"

