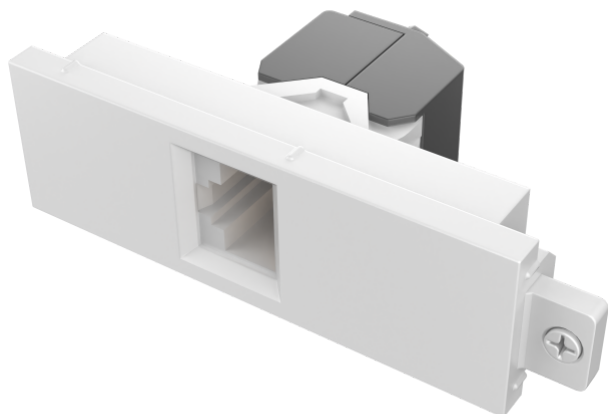


Compatibile con CAT6A  
Presca RJ45 sul lato anteriore  
Connettori Krone a fili scoperti sul retro



Questo modulo fa parte della famiglia di mascherine di connessione Techconnect Vision.

### **Presca Ethernet**

Presca Ethernet femmina, retrocompatibile con jack telefonici RJ11  
Porta Ethernet schermata femmina-femmina, retrocompatibile con jack telefonici RJ11

### **Fissaggio su placca**

I moduli Techconnect vengono fissati in una placca, che a sua volta viene fissata a una scatola portapresa, a una piastra portafrutti (per pareti vuote) o a una mascherina da tavolo.

### **A prova di futuro**

Se un modulo subisce danni o deve essere sostituito in un secondo momento, è sufficiente sostituire la parte interessata e non l'intera mascherina.

### **Flessibile**

Al momento dell'installazione il cliente vuole cambiare la configurazione della mascherina AV? Nessun problema.

### **Robusto**

I componenti Techconnect sono robusti e resistono all'uso quotidiano. Laddove necessario, comprendono nervature ed elementi di rinforzo.

I componenti Techconnect sono robusti e resistono all'uso quotidiano. Laddove necessario, comprendono nervature ed elementi di rinforzo.

### **Collaudato**

Migliorata e sviluppata nell'arco di oltre 15 anni, Techconnect è diventata una delle mascherine AV più utilizzate al mondo.

### **Conformità per l'applicazione di garanzie sui sistemi**

Produttori di hardware di rete come HellermannTyton Data, Ultima, Excel, Brandrex, Nexans e Commscope forniscono garanzie sui sistemi. L'utilizzo di un collegamento non conforme invalida la garanzia.

### **Paradiafonia ridotta**

I connettori Krone mantengono basso il NEXT (Near End Cross Talk) sulla rete.

Paradiafonia ridotta

## SPECIFICHE

**COLORE**

bianco

**MATERIALE**

PC

**DIMENSIONI DEL PRODOTTO**

75 x 20,7 x 38,5 mm (altezza x larghezza x profondità)

**PESO CON IMBALLO**

150 g

**DIMENSIONI CON IMBALLO**

160 x 80 x 22 mm

**STANDARD**

CAT6A

**CABLAGGIO**

T568A/B

**CONNETTORE**

Placcato Oro

