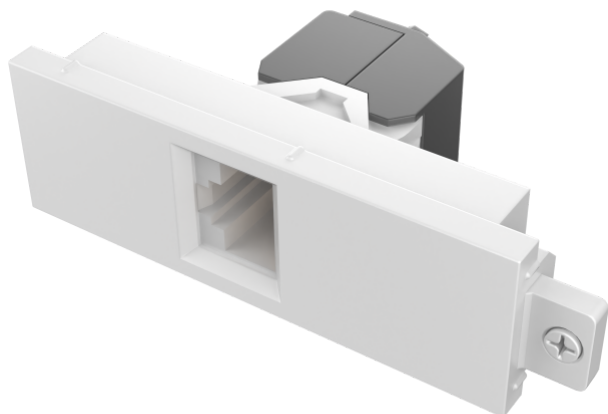


Compatible con CAT6A

Toma RJ45 en la parte delantera

Con conexión de punzonamiento con cable pelado en la parte trasera



Este módulo es parte de la familia Techconnect de Vision de placas frontales de conectividad.

Toma para Ethernet

Toma hembra para Ethernet, compatible con versiones anteriores con clavijas de audio RJ11

Se fija al marco

Los módulos Techconnect se fijan en un marco, el cual, a su vez, se fija a una caja de conexiones, anillo de montaje (para paredes con huecos), o placa frontal de mesa.

Fabricado a prueba de obsolescencia

Si rompe por accidente un módulo o si necesita cambiarlo en el futuro, solo es necesario sustituir la pieza correspondiente, no la placa frontal entera.

Si rompe por accidente un módulo o necesitara cambiarlo en el futuro, sólo hay que sustituir la pieza, no la placa frontal entera.

Flexible

Si rompe por accidente un módulo o si necesita cambiarlo en el futuro, solo es necesario sustituir la pieza correspondiente, no la placa frontal entera.

Con la posibilidad de cambios in situ en la placa frontal AV como quiera el cliente. Sin problema alguno.

Resistente

Las piezas de Techconnect son lo suficiente resistentes para su uso diario ante todo tipo de exigencias. Estas cuentan con fuertes nervaduras y están reforzadas en caso necesario.

Eficacia probada

Durante más de 15 años, Techconnect ha mejorado y desarrollado una de las placas frontales AV más populares del mundo.

Durante más de 15 años, Techconnect ha mejorado y desarrollado una de las placas frontales AV más populares del mundo.

Conformidades con garantías del sistema

Los fabricantes de hardware de red como HellermannTyton Data, Ultima, Excel, Brandrex, Nexans y Commscope emiten garantías exigentes para el sistema. Si utiliza una conexión no compatible, esta garantía quedará anulada.

Conformidades con garantías del sistema

Baja NEXT

Los conectores eléctricos de punzonamiento mantienen la diafonía de extremo cercano (NEXT, por sus siglas en inglés) a un nivel bajo de ruido en la red.

ESPECIFICACIONES

COLOR

blanco

MATERIAL

PC

DIMENSIONES DEL PRODUCTO

75 x 20,7 x 38,5 mm (altura x anchura x profundidad)

PESO EMBALADO

150 g

DIMENSIONES DEL PAQUETE

160 x 80 x 22 mm

CABLE ESTÁNDAR

CAT6A

CABLEADO

T568A/B

CONECTOR

Bañado en Oro

