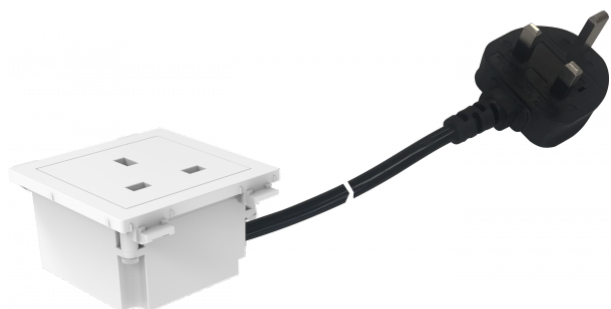


Occupe 3 emplacements de modules

Prise de courant britannique reliée à la terre

Idéal pour les applications sur table avec les dalles de table Vision



Ce module fait partie de la famille des dalles Techconnect de Vision. Il permet l'installation d'une prise de courant sur une dalle, juste à côté des modules AV.

Câble préaccordé

Le câble d'alimentation de qualité est précâblé à l'arrière du module. Il suffit de le raccorder à une source d'alimentation au sol, ou à une prise murale à proximité s'il est utilisé sur un mur.

Longueur des câbles

Les câbles font 850 mm de long, ce qui est idéal pour le branchement dans un boîtier au sol sous une table.

Homologué

La prise à obturateur de qualité est livrée avec toutes les homologations pour une utilisation au Royaume-Uni avec une prise BS 1363.

Modulaire

Dans le cadre du système de dalle, vous pouvez disposer jusqu'à trois modules de prise de courant avec la dalle de table TC3 SURRTB de Vision.

CARACTÉRISTIQUES

PRISE DE COURANT MISE À LA TERRE

BS 1363

EMPLACEMENTS POUR MODULES REQUIS

3

COULEUR DES CÂBLES

noir

DIAMÈTRE DES CONDUCTEURS

3 x 1 mm²

DIAMÈTRE EXTÉRIEUR DES CÂBLES

7,0 mm

LONGUEUR DES CÂBLES

850 mm

MATÉRIAU

PC

POIDS EMBALLÉ

0.25 kg (0.55 lbs)

DIMENSIONS PRODUIT EMBALLÉ

160 x 160 x 65 mm / 6.3" x 6.3" x 2.6"
(hauteur x largeur x profondeur)