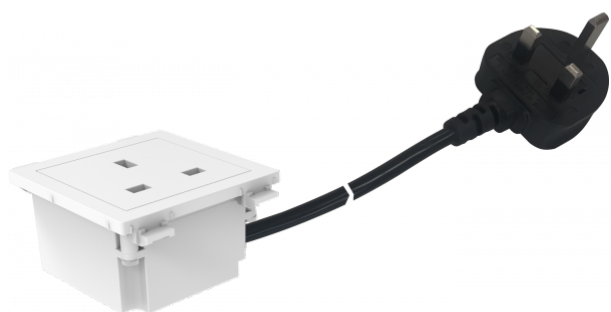


Este módulo es parte de la familia Techconnect de Vision de placas frontales modulares. Hace posible colocar una toma de alimentación en una placa frontal justo al lado de los módulos de sistemas audiovisuales.



Este módulo es parte de la familia Techconnect de Vision de placas frontales modulares. Hace posible colocar una toma de alimentación en una placa frontal justo al lado de los módulos de sistemas audiovisuales.

Cable preconectorizado

Cable de alimentación de calidad, preconectado a la parte posterior del módulo. Simplemente, conéctelo en una fuente de alimentación del suelo, o si lo usa en una pared, en una toma mural cercana.

Longitud del cable

El cable tiene una longitud de 850 mm (33,5") y es perfecto para enchufarlo en una caja de suelo bajo una mesa.

Aprobado

Esta toma de calidad con obturador se presenta con la aprobación confirmada para su uso con un enchufe conforme a BS 1363 del R.U.

Modular

Como es parte del sistema de placas frontales, podrá colocar hasta tres módulos de toma de alimentación en la placa frontal para mesa Vision tipo TC3 SURRTB.

ESPECIFICACIONES

TIPO DE TOMA DE ALIMENTACIÓN

a tierra conforme a BS 1363

ESPACIOS NECESARIOS PARA LOS MÓDULOS

3

COLOR DEL CABLE

Negro

COLOR DEL CABLE

3 x 1 mm² (0.04")

DIÁMETRO EXTERIOR DEL CABLE

7.0 mm (0.28")

DIÁMETRO EXTERIOR DEL CABLE

850 mm (33,5")

MATERIAL

PC

PESO EMBALADO

0.25 kg (0.55 lbs)

DIMENSIONES DEL PAQUETE

160 x 160 x 65 mm / 6.3" x 6.3" x 2.6" (altura x anchura x profundidad)