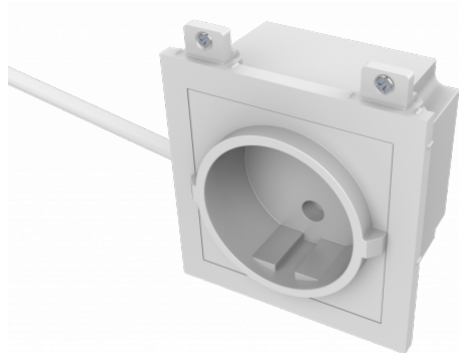


Se utiliza con 3 módulos

Toma de alimentación a tierra para RU

Perfecto para aplicaciones de escritorio en la placa frontal para mesa de Vision



Este módulo es parte de la familia Techconnect de Vision de placas frontales modulares. Hace posible colocar una toma de alimentación en una placa frontal justo al lado de los módulos de sistemas audiovisuales.

Cable preconectorizado

Cable de alimentación de calidad, preconectado a la parte posterior del módulo. Simplemente, conéctelo en una fuente de alimentación del suelo, o si lo usa en una pared, en una toma mural cercana.

Longitud del cable

El cable tiene una longitud de 850 mm (33,5") y es perfecto para enchufarlo en una caja de suelo bajo una mesa.

Aprobado

Esta toma de calidad con obturador se presenta con la aprobación confirmada para uso en la UE con toma de alimentación tipo Schuko a tierra.

Modular

Como es parte del sistema de placas frontales, podrá colocar hasta tres módulos de toma de alimentación en la placa frontal para mesa Vision tipo TC3 SURRTB.

ESPECIFICACIONES

COLOR

blanco

DIMENSIONES DEL PRODUCTO

64 x 63 x 42 mm / 2,5" x 2,48" x 1,65"

PESO DEL PRODUCTO

por confirmar

PESO EMBALADO

por confirmar

DIMENSIONES DEL PAQUETE

por confirmar

TIPO DE TOMA DE ALIMENTACIÓN

Toma Schuko a tierra

ESPACIOS NECESARIOS PARA LOS MÓDULOS

3

COLOR DEL CABLE

negro

LONGITUD DEL CABLE

850 mm (33,46")

DIÁMETRO DE LOS CONDUCTORES

3 x 1 mm² (0,04")

DIÁMETRO EXTERIOR DEL CABLE

7,0 mm (0,28")

MATERIAL

plástico ABS

