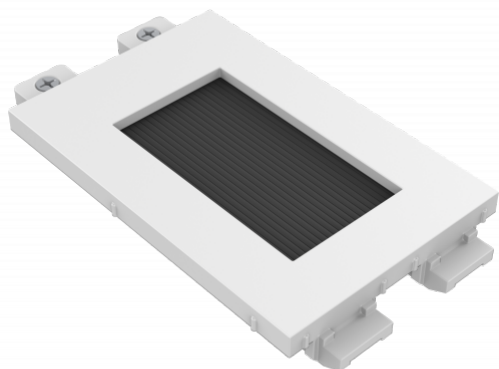


Module simple à double largeur présentant un trou pour tirer les câbles

Passage de câbles de 42 x 22 mm

Occupe 2 emplacements de module



Ce module fait partie de la famille des dalles de connectivité Techconnect de Vision.

**Se fixe à un cache**

Les modules Techconnect se fixent à un cache, qui à son tour se fixe à un boîtier arrière, à un boîtier encastrable (pour les murs creux) ou à une dalle de table.

**Longue durée de vie**

Si vous cassez un module ou si vous devez le changer, il vous suffit de remplacer cet élément et non l'ensemble de la dalle

**Flexibilité**

Vous vous rendez sur place et les clients changent d'avis sur leur dalle audiovisuelle ? Aucun problème.

**Solidité**

Les pièces Techconnect sont robustes et résistent à une utilisation quotidienne. Des nervures et des renforcements aux endroits sensibles consolident l'ensemble.

**Produit éprouvé**

En plus de 15 ans, la dalle audiovisuelle Techconnect a évolué et est devenue l'une des plus utilisées dans le monde.

**CARACTÉRISTIQUES****COULEUR**

blanc

**MATÉRIAU**

PC

**DIMENSIONS DU PRODUIT**

64 x 42 x 15mm

**POIDS EMBALLÉ**

34 g

**DIMENSIONS PRODUIT EMBALLÉ**

90 x 150 mm