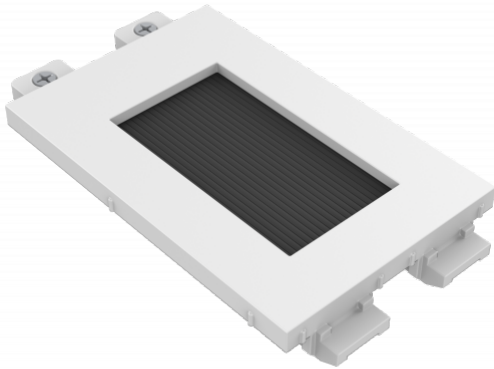


Simpelt modul med dobbeltbredde med hul til udtræk af kabler  
Dækker en kabelåbning på 42 x 22 mm  
Fylder 2 modulrum



Dette modul er en del af Visions Techconnect-tilslutningsfrontplade-familie.

**Kan fastgøres til surround**

Techconnect-moduler fastgøres til en surround, som derefter fastgøres til en bagboks, pakning (til hul væg) eller en bord-frontplade.

**Fremtidssikret**

Hvis du ødelægger et modul eller har brug for at udskifte det på et tidspunkt, skal du blot erstatte den pågældende del – ikke hele frontpladen

**Fleksibel**

Kommer du ud et sted, hvor kunden har ændret det, de ønsker på deres AV-frontplade? Det er ikke noget problem!

**Stærk**

Techconnect-dele er robuste og kan klare hårdheden ved daglig brug. De indeholder forstærkende stivere og forstærkning, hvor der er brug for det.

**Testet**

I mere end 15 år har Techconnect forbedret og udviklet en af de mest populære AV-frontplader i verden.

**SPECIFIKATIONER****FARVER**

Hvid

**MATERIALE**

PC

**PRODUKTMÅL**

64 x 42 x 15mm

**VÆGT MED EMBALLAGE**

34 g

**STØRRELSE MED EMBALLAGE**

90 x 150 mm