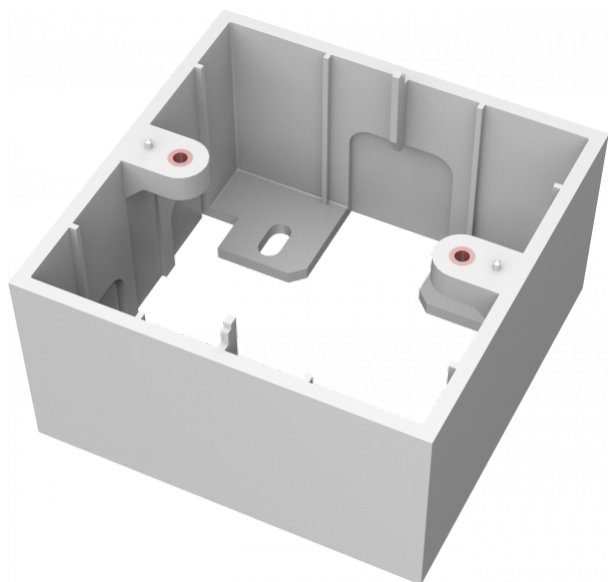


Permette di fissare a parete una placca Techconnect a un posto.  
Montaggio in superficie



Questa scatola portapresa fa parte della famiglia di mascherine modulari Techconnect Vision. Permette di installare una placca sulla parete.

**Fissaggio a parete**

Questa scatola portapresa permette di fissare a parete una placca Techconnect a un posto.

**A prova di futuro**

In caso di rottura di un modulo o di una successiva sostituzione è sufficiente sostituire la parte interessata e non l'intera mascherina

**Flessibile**

Il cliente vuole cambiare la configurazione della mascherina AV?  
Nessun problema!

**Robusta**

I componenti Techconnect sono robusti e resistono all'uso quotidiano. Laddove necessario, comprendono nervature ed elementi di rinforzo.

**Collaudata**

Migliorata e sviluppata nell'arco di oltre 15 anni, Techconnect è diventata una delle mascherine AV più utilizzate al mondo.

**SPECIFICHE****COLORE**

bianco

**MATERIALE**

plastica ABS

**DIMENSIONI DEL PRODOTTO**

86 x 86 x 45 mm / 3,39" x 3,39" x 1,77"

**PESO DEL PRODOTTO**

0,07 kg (0,15 lb)

**PESO CON IMBALLO**

0,07 kg (0,15 lb)

**DIMENSIONI CON IMBALLO**

160 x 240 mm /6,3" x 9,4"

