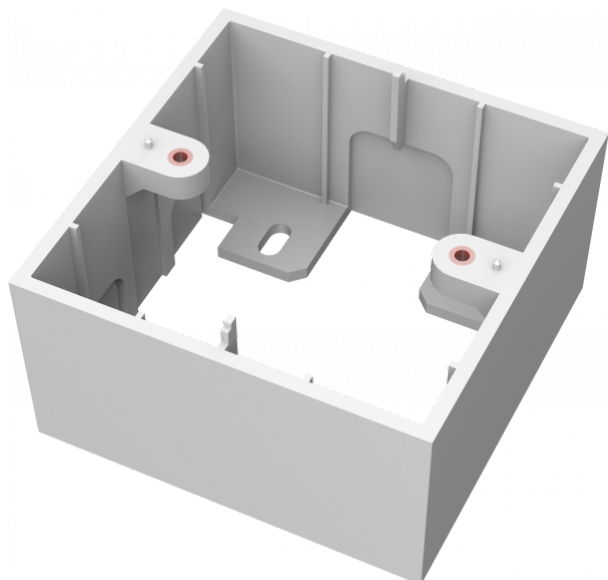


Permet de fixer un cache Techconnect à 1 poste à un mur.

Montage en surface



Ce boîtier arrière fait partie de la famille des dalles modulaires Techconnect de Vision. Il permet de fixer un cache au mur.

Se fixe au mur

Ce boîtier arrière permet de fixer un cache Techconnect à 1 poste à un mur.

Longue durée de vie

Si vous cassez un module ou si vous devez le changer, il vous suffit de remplacer cet élément et non l'ensemble de la dalle

Flexibilité

Vous vous rendez sur place et les clients changent d'avis sur leur dalle audiovisuelle ? Aucun problème.

Solidité

Les pièces Techconnect sont robustes et résistent à une utilisation quotidienne. Des nervures et des renforcements aux endroits sensibles consolident l'ensemble.

Produit éprouvé

En plus de 15 ans, la dalle audiovisuelle Techconnect a évolué et est devenue l'une des plus utilisées dans le monde.

CARACTÉRISTIQUES

COULEUR

blanc

MATÉRIAU

plastique ABS

DIMENSIONS DU PRODUIT

86 x 86 x 45 mm / 3,39" x 3,39" x 1,77"

POIDS EMBALLÉ

75 g

DIMENSIONS PRODUIT EMBALLÉ

160 x 240 mm / 6,3 x 9,4 po

