

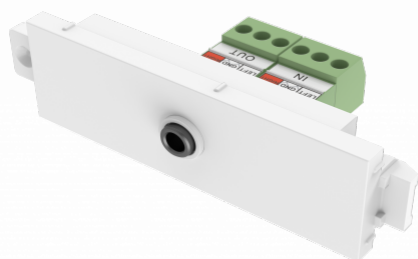
Belegt 1 Modulsteckplatz

Bestens zur Verwendung mit einem Stereo-Audiokabel geeignet

Phoenix-Anschluss rückseitig

Durchgang auf der Rückseite

Vorderseitiges Eingangssignal deaktiviert Eingang der Rückseite



Dieses Modul ist Teil der Techconnect-Anschlussfrontplattenfamilie von Vision.

Zur Befestigung am Rahmen

Techconnect-Module können an einem Rahmen befestigt werden, der wiederum an einem Installationsgehäuse, Klemmring (für Hohlwände) oder an einer Tischfrontplatte befestigt werden kann.

Zukunftssicher

Wenn Sie ein Modul beschädigen oder in der Zukunft austauschen müssen, können Sie einfach dieses Teil ersetzen – nicht die gesamte Frontplatte.

Flexibel

Wollen Sie sich zu den Kunden begeben, sodass sie vor Ort an ihrer AV-Frontplatte ändern können, was sie wollen? Kein Problem!

Solide

Techconnect-Teile sind robust für die Strapazen des täglichen Einsatzes. Dies umfasst Verstärkungsstreben und Bewehrungen, dort wo erforderlich.

Bewährt

Techconnect wurde seit mehr als 15 Jahren verbessert und hat sich zu einer der beliebtesten AV-Frontplatten der Welt entwickelt.

Halbnormalisiert

Der Eingang auf der Rückseite entkoppelt die Erde, um Erdbrummen zu beseitigen, oder er lässt Signale durch. Er wird entkoppelt, wenn ein Signal an die vordere Buchse angeschlossen wird.

SPEZIFIKATIONEN

FARBE

Weiß

MATERIAL

ABS-Kunststoff

PRODUKTABMESSUNGEN

64 x 21 x 37 mm

PRODUKTGEWICHT

0,03 kg (0,07 lb)

VERPACKUNGSGEWICHT

0,03 kg (0,07 lb)

PACKMASS

90 x 150 mm/ 3,54" x 5,91"

