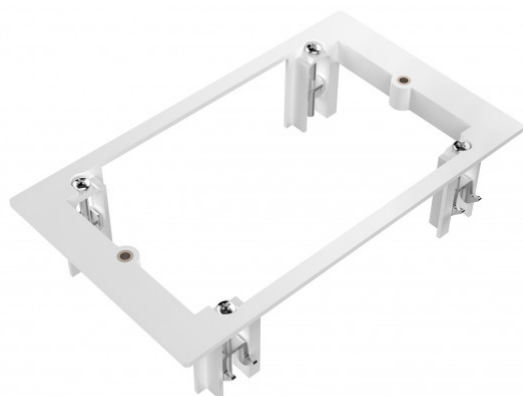


Coloca el marco de Techconnect de dos salidas en huecos de las paredes de yeso
Montaje a paño



Este anillo de montaje es parte de la familia Techconnect de Vision de placas frontales modulares. Fija un marco a la pared.

Se coloca en paredes con huecos

Este anillo de montaje fija un marco de Techconnect de dos salidas en huecos sobre las paredes de yeso.

Fabricado a prueba de obsolescencia

Si rompe por accidente un módulo o necesitara cambiarlo en el futuro, sólo hay que sustituir la pieza, no la placa frontal entera.

Flexible

Con la posibilidad de cambios in situ en la placa frontal AV como quiera el cliente. Sin problema alguno.

Resistente

Las piezas de Techconnect son lo suficiente resistentes para un uso diario sin contemplaciones. Estas cuentan con fuertes nervaduras y están reforzadas en caso necesario.

Eficacia probada

Durante más de 15 años, Techconnect ha mejorado y desarrollado una de las placas frontales AV más populares del mundo.

ESPECIFICACIONES**COLOR**

blanco

MATERIAL

plástico ABS

DIMENSIONES DEL PRODUCTO

86 x 146 x 35 mm / 3,4" x 5,7" x 1,4" (altura x anchura x profundidad)

PESO DEL PRODUCTO

0,1 kg (0,22 lb)

PESO EMBALADO

0,1 kg (0,22 lb)

DIMENSIONES DEL PAQUETE

160 x 240 mm /6,3" x 9,4"

