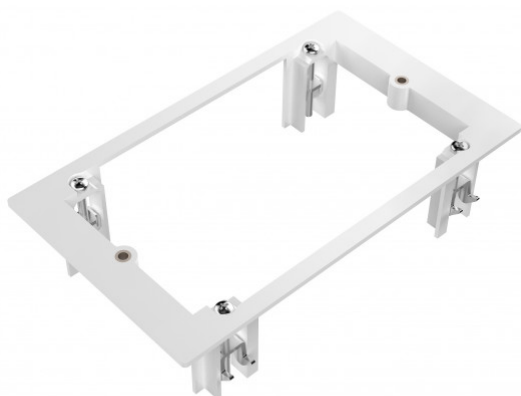


Fastgør double-gang Techconnect surround til hul tørvæg  
Flush-montering



Denne pakning er en del af Visions Techconnect modulær frontplade-familie. Den kan fastgøre en surround til væggen.

#### Kan fastgøres til hul væg

Denne pakning fastgør double-gang Techconnect surround til hul tørvæg.

#### Fremtidssikret

Hvis du ødelægger et modul eller har brug for at udskifte det på et tidspunkt, skal du blot erstatte den pågældende del – ikke hele frontpladen

#### Fleksibel

Kommer du ud et sted, hvor kunden har ændret det, de ønsker på deres AV-frontplade? Det er ikke noget problem!

#### Stærk

Techconnect-dele er robuste og kan klare hårdheden ved daglig brug. De indeholder forstærkende stivere og forstærkning, hvor der er brug for det.

#### Testet

I mere end 15 år har Techconnect forbedret og udviklet en af de mest populære AV-frontplader i verden.

## SPECIFIKATIONER

#### FARVER

Hvid

#### MATERIALE

ABS-plast

#### PRODUKTMÅL

86 x 146 x 35 mm / 3,4" x 5,7" x 1,4" (højde x bredde x dybde)

#### PRODUKTVÆGT

0,1 kg (0,22 lb)

#### VÆGT MED EMBALLAGE

0,1 kg (0,22 lb)

#### STØRRELSE MED EMBALLAGE

160 x 240 mm / 6,3" x 9,4"

