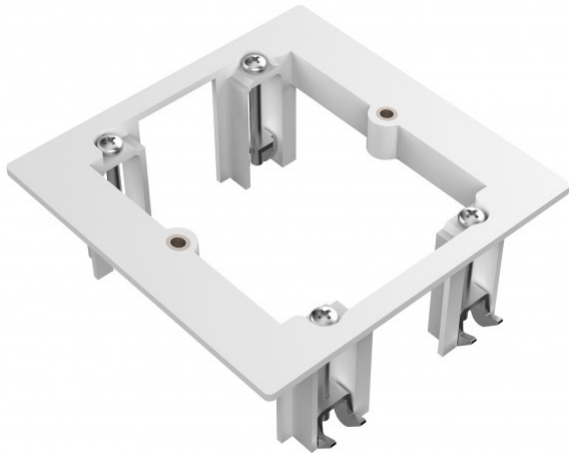


Voor bevestiging van een enkelvoudige Techconnect-afwerkplaat op holle gipswanden
Verzonken



Deze montage-ring maakt deel uit van de modulaire Techconnect-frontplaatfamilie van Vision. Voor bevestiging van een afwerkplaat aan de muur.

Voor bevestiging op holle wanden

Met deze montage-ring bevestigt u een enkelvoudige Techconnect-afwerkplaat op een holle gipswand.

Toekomstbestendig

Als een module kapot gaat of aan vervanging toe is, hoeft u alleen dat onderdeel te vervangen, en niet de volledige frontplaat

Flexibel

Besluit de klant op het laatste moment dat hij iets anders op de AV-frontplaat wil hebben? Geen probleem.

Sterk

Techconnect-onderdelen zijn robuust en bestand tegen dagelijks gebruik. Ze zijn voorzien van versterkende ribbels en versterking op de plaatsen waar dat nodig is.

Bewezen

Techconnect werkt al ruim 15 jaar aan het verbeteren en ontwikkelen van de populairste AV-frontplaten ter wereld.

SPECIFICATIES

KLEUR

wit

MATERIAAL

ABS-kunststof

AFMETINGEN PRODUCT

86 x 95 x 35 mm / 3,4" x 3,7" x 1,4" (h x b x d)

GEWICHT PRODUCT

0,05 kg (0,11 lb)

GEWICHT MET VERPAKKING

0,05 kg (0,11 lb)

AFMETINGEN MET VERPAKKING

160 x 240 mm / 6,3" x 9,4"

